



ក្រសួងកសិកម្ម រុក្ខាប្រមាញ់ និងនេសាទ

ការកាត់បន្ថយការបាត់បង់ស្រូវ អង្ករ នៅក្រោយពេលប្រគល់កាត់



នាយកដ្ឋានពង្រឹងកសិកម្ម
Department of Agricultural Extension

អាសយដ្ឋាន: ២០០ អហារីក៏ព្រះបរមរាជវាំង សង្កាត់អូរឃ្នាត ខណ្ឌដំបូង រាជធានីភ្នំពេញ
N°200 Preah Norodom BVD, Sankat Tonle Basak, Chamkamon, Phnom Penh, Cambodia

ទូរស័ព្ទលេខ : (០២៣)-២១៥ ៨១៩ ទូរសារលេខ : (៨៥៥) ២៣ ២១០ ៩៤៨
Phone : (023) 215 819 Fax : (855) 23 210 948

សហការជាមួយ គម្រោងបង្កើនជីវភាពកសិករក្រីក្រតាមរយៈការធ្វើឱ្យកាន់តែប្រសើរនូវការគ្រប់គ្រងស្រូវបន្ទាប់ពីប្រគល់
ឧបត្ថម្ភបោះពុម្ពផ្សាយ គម្រោងការអភិវឌ្ឍន៍វិស័យកសិកម្ម ADB Project Loan No. 2023-CAM [SF]

យុទ្ធសាស្ត្រដ៏សំខាន់ៗ :

ត្រូវលើកកម្ពស់ផលិតភាព និងពិពិធការបន្ថែមកម្មកសិកម្ម
មោឃពង្រីកសេដ្ឋកិច្ចផលិតលើផ្ទៃដីដែលមានស្រាប់តាម
របៀបការធ្វើប្រពលស្បែកកម្ម និងពង្រីកស្បែកកម្មកសិកម្ម មានដំណាំ
ការចិញ្ចឹមសត្វ វារីស្បែកកម្ម និងកសិពាណិជ្ជកម្ម ក្នុងគោល
ដោយបង្កើតផលិតកម្ម បង្កើតការងារ បង្កើតប្រាក់ចំណូលនៅ
ជនបទ ធានានូវសន្តិសុខស្បៀង និងបង្កើតការនាំចេញ
កសិផល ជាពិសេសអង្ករ និងផលិតផលកសិកម្មនានា ។



ក្រិត្យដ៏ខ្ពស់ :

- ធ្វើស្រែចង់បានស្រូវ ដើមរដូវធ្វើស្រែទទួល
ស្រែទាបមើលទំនួល លើកទំនប់ដ្យូម៉ាប៊ូន ។
- ពាក្យចាស់លោកចាំ ធ្វើស្រែចំការ
ស្តាប់មហាសង្គ្រាម ធ្វើច្រូងឧស្មាត
ធ្វើច្រូងទៀតបាន ធ្វើតាមប្រមាណ
ប្រមើលទឹកភ្លៀង ។



I. ការដាំដុះ និងគ្រប់គ្រងស្រូវអោយបានទិន្នផលខ្ពស់ និងមានគុណភាពល្អ

១. ភ្ជួររាស់ដីឱ្យសព្វ និងស្មើ ដើម្បីឱ្យស្រូវលូតលាស់ និងទុំដំណាលៗ គ្នា ហើយគ្រាប់មានទំហំ និងសំណើមប្រហាក់ប្រហែលគ្នា ។

២. ជ្រើសរើសពេលវេលា និងអត្រាដាំដុះឱ្យសមស្រប ។

៣. ជ្រើសរើសកម្រិតដាំដុះឱ្យសមស្រប ព្រោះបើដើមស្រូវដុះញឹកពេក ធ្វើឱ្យវាពុំសូវមាំ (ងាយដួលរលំ) ហើយផ្តល់គ្រាប់តូចៗ ឬ ស្តើងៗ ។ ផ្ទុយទៅវិញ បើដើមរម្ងើលពេក ធ្វើឱ្យមានដុះស្មៅចង្រៃច្រើន ឬ មានការបែកគុម្ពខ្លាំង ធ្វើឱ្យគ្រាប់ស្រូវក្នុងគុម្ព ឬ ក្នុងកូរតែមួយមិនអាចទុំបានដំណាលៗគ្នា ។

៤. ដាក់ដីឱ្យស្មើ និងក្នុងពេលសមស្រប ដើម្បីធ្វើឱ្យដើមស្រូវលូតលាស់ និងបែកគុម្ពស្មើៗគ្នា ។



៥. រក្សាឱ្យមានទឹកដក់ក្នុងស្រែស្មើៗជាប្រចាំ និងបង្ហូរចេញមុនពេលច្រូតកាត់ ។



៦. ពិនិត្យមើលដំណាំស្រូវជាប្រចាំ ហើយត្រូវកំចាត់ជម្ងឺ ឬសត្វល្អិតពីព្រោះវាអាចធ្វើឱ្យគ្រាប់ស្រូវខូចរូបរាង ឬ មានចំណុចអុចខ្មៅៗ ។ ដង្កូវរូងដើម

សេចក្តីផ្តើម:

ដោយខ្វះចំណេះដឹង និងពុំសូវប្រុងប្រយ័ត្នក្នុងការប្រមូល និង គ្រប់គ្រងធ្វើឱ្យកសិករកម្ពុជាភាគច្រើនជួបប្រទះនូវការបាត់បង់ផលស្រូវ ទាំងបរិមាណ និងគុណភាព ។ វិទ្យាស្ថានស្រាវជ្រាវ និងអភិវឌ្ឍន៍កសិកម្មកម្ពុជា (CARDI) បានរកឃើញថា ចាប់ពីច្រូតកាត់រហូតដល់កិនជាអង្ករ មានការបាត់បង់បរិមាណស្រូវប្រមាណជា ១២% ។ ជាងនោះទៅទៀត វិទ្យាស្ថានស្រាវជ្រាវដំណាំស្រូវអន្តរជាតិ (IRRI) បានរកឃើញថា ការធ្វេសប្រហែសក្នុងការគ្រប់គ្រងផលិតផលនេះអាចបណ្តាលឱ្យកសិករខាតបង់រហូតដល់ ៥០% នៃតម្លៃស្រូវសរុបដែលគាត់គួរទទួលបាន ។

ផ្អែកទៅលើព័ត៌មាននេះ នាយកដ្ឋានផ្សព្វផ្សាយកសិកម្មនៃក្រសួងកសិកម្ម រុក្ខាប្រមាញ់ និងនេសាទ ដោយមានកិច្ចសហការបច្ចេកទេសពិគម្រោង "ការបង្កើនជីវភាពកសិករក្រីក្រ តាមរយៈការធ្វើឱ្យកាន់តែប្រសើរនូវការគ្រប់គ្រងស្រូវបន្ទាប់ពីច្រូតកាត់ បានរៀបចំចងក្រងនូវឯកសារបច្ចេកទេសនេះសម្រាប់ជាជំនួយដល់មន្ត្រី និងភ្នាក់ងារផ្សព្វផ្សាយក្នុងការបណ្តុះបណ្តាល និងផ្សព្វផ្សាយបច្ចេកទេសកសិកម្មដល់កសិករ ក្នុងន័យរួមចំណែកកាត់បន្ថយនូវការបាត់បង់ស្រូវ ក៏ដូចជាកាត់បន្ថយនូវភាពក្រីក្រនៅជនបទផងដែរ ។

ដោយការទទួលបាននូវស្រូវអង្ករច្រើន ហើយប្រកបទៅដោយគុណភាព មានជាប់ទាក់ទងជាមួយកត្តាជាច្រើន ឯកសារនេះបានរៀបរាប់អំពីបច្ចេកទេសសមស្របនានា ចាប់ពីការដាំដុះ រហូតដល់កិនជាអង្ករ ។

ចំបើង (លឿងទុំ) ។

- 2 កាលណាគ្រាប់មានសភាពរឹង តែមិនស្រួយនៅពេលខាំ ។
- 2 កាលណាគ្រាប់មានអត្រាសំណើមពី ២០ ទៅ ២៥% ។

បើក្រច្រូត គ្រាប់ស្រូវនឹងស្ងួតជ្រុល ឬ ទុំព្យោស ហើយជ្រុះខ្លាត់ខ្លាយច្រើន ព្រមទាំងធ្វើឱ្យវាងាយប្រេះស្រាំនៅពេលបោកបែន ហើយបាក់ខ្ទេចនៅពេល កិនជាអង្ករ ។ តែបើរាប់ច្រូតពេក គ្រាប់ស្រូវជាច្រើននឹងនៅស្ទើរ ហើយធ្វើឱ្យ ពិបាកបោកបែន ។ គ្រាប់ស្រូវដែលនៅស្ទើរមានភាពស្លើង ហើយមានសាច់ខាងក្នុង ផុសៗដូចដីស ធ្វើឱ្យមានកន្ទក់ និង ចុងអង្ករច្រើននៅពេលកិនជាអង្ករ ។



ការពិនិត្យមើលគ្រាប់ស្រូវក្នុងកូរ



ឯកឧត្តមរដ្ឋមន្ត្រីក្រសួងកសិកម្ម រុក្ខាប្រមាញ់ និងនេសាទពិនិត្យមើលស្រូវក្នុងស្រែជារួម

អ្វីដែលគួរធ្វើ ?

2 គួរបង្ហូរទឹកចេញពីក្នុងស្រែពី ៧ ទៅ ១០ ថ្ងៃ នៅមុនពេលច្រូត ឬ នៅ ពេលដែលគ្រាប់ស្រូវនៅចុងកូរភាគច្រើនដាក់ម្សៅ ហើយឡើងវិង ឬ ប្រៃពណ៌ពី បៃតងទៅលឿង ។

ធ្វើឱ្យស្រូវស្តុក ឬ មិនដាក់គ្រាប់ពេញ ។

៧. កុំឱ្យមានស្មៅចង្រៃដុះក្នុងស្រែ ព្រោះវាដណ្តើមជីជាតិ និង ពន្លឺព្រះ អាទិត្យ ធ្វើឱ្យស្រូវដុះលូតលាស់ខ្សោយ ហើយគ្រាប់មានទំហំតូច ។ មួយវិញ ទៀត គ្រាប់ស្មៅទាំងនោះនឹងលាយឡំជាមួយគ្រាប់ស្រូវ ។

៨. ប្រមូលផលនៅពេលស្រូវទុំសមស្រប ហើយបោកបែន សម្អាត និងសម្ងួត ឱ្យឆាប់ និង ត្រឹមត្រូវ ។

៩. ទុកដាក់ឱ្យគត់មត់ និង ត្រឹមត្រូវ ។ គ្រាប់ស្រូវដែលយកទៅទុកដាក់ ត្រូវតែមានសភាពស្អាត និង ស្ងួតគ្រប់គ្រាន់ ហើយត្រូវការពារវាកុំឱ្យរងការ បំផ្លាញពីសត្វល្អិត សត្វស្លាប កណ្តុរ ជម្ងឺផ្សិត និង ការឡើងចុះសំណើម ។

ក្រុមដុំយ : "កត្តិកធ្លាក់ខ្យល់ តំកល់ទឹកនៅ បើចង់បានស្រូវ ស្រេចនៅត្រឹមថ្ងៃ"

II. ការច្រូតស្រូវ

គោលបំណងនៃការច្រូតស្រូវគឺដើម្បី :

- 2 ទទួលបានគ្រាប់ស្រូវច្រើន និង
- 2 ទទួលបានគ្រាប់ស្រូវមានគុណភាពល្អ ។



ក្រៅពីត្រូវដឹងនូវអាយុកាលរបស់វា យើងអាចច្រូតស្រូវបាន :

2 ចាប់ពី ២៨ ទៅ ៣៥ ថ្ងៃ សម្រាប់ស្រូវប្រាំង និងចាប់ ពី ៣២ ទៅ ៣៨ ថ្ងៃ សម្រាប់ស្រូវវិស្សា បន្ទាប់ពីវាចេញផ្កាបាន ៥០% ។



- 2 កាលណាមានគ្រាប់ពី ៨០ ទៅ ៨៥% មានពណ៌ដូច

ទោះជាបោកបែនដោយវិធីណាក៏ដោយ យើងត្រូវតែប្រយ័ត្នដើម្បីចៀស
វាងការធ្វើឱ្យបែក ឬ រលាត់សម្បកស្រូវ (អង្កាម) និង ប្រេះ ឬ ស្រាំគ្រាប់អង្ករ
ខាងក្នុង :

2 កាលណាសម្បកស្រូវបែក ឬ រលាត់ វាងាយរងការបំផ្លាញពីសំណើម ការ
កើតផ្សិត និង សត្វល្អិត ។

2 កាលណាគ្រាប់អង្ករខាងក្នុងមានភាពប្រេះ ឬ ស្រាំ វាងាយនឹងបាក់ខ្ទេចនៅ
ពេលកិន ។

ការបោកបែនតាមវិធីបុរាណ ឬ ប្រពៃណី គឺជាវិធីដ៏ល្អ ប៉ុន្តែវាទាមទារ
ឱ្យចំណាយពលកម្ម និង ពេលវេលាច្រើន ។

ប្រសិនបើយើងបោកបែនដោយម៉ាស៊ីន :

2 គ្រាប់ស្រូវគួរមានអត្រាសំណើម ពី ២០ ទៅ ២៥% ។ ស្រូវសើមជាងនេះ
ធ្វើឱ្យពិបាកបោក ឬ ប្រឡេះគ្រាប់ពីចំបើងមិនអស់ តែបើស្លូតជាងនេះ ធ្វើឱ្យ
ងាយប្រេះស្រាំគ្រាប់ ។

2 គួរប្រយ័ត្នកុំឱ្យត្បាល់ម៉ាស៊ីនបោកវិលលឿនពេក (លឿនជាង ៦០០ជុំក្នុង
មួយនាទី ឬ ចុងធ្មេញត្បាល់លឿនជាង ១២ ម៉ែត្រ ក្នុងមួយវិនាទី) ។ កាលណា
វាវិលយឺតពេក ធ្វើឱ្យបោកយឺត ឬ ប្រឡេះគ្រាប់ពីចំបើងមិនអស់ តែបើវាវិលលឿន
ពេក ធ្វើឱ្យគ្រាប់ស្រូវរងកម្លាំងវាយផ្ទុំខ្លាំង ហើយងាយបែក ឬ រលាត់សម្បក និង

2 គួរលែលកបោកបែនភ្លាម ឬ ឱ្យឆាប់តាមដែលអាចធ្វើបានបន្ទាប់ពី
ច្រូតរួច ដើម្បីកុំឱ្យគ្រាប់ស្រូវឡើងសំណើមវិញ ដែលនាំឱ្យវាងាយបាក់ខ្ទេច ។
ការខកខានមិនបានហាលសម្ងាត់គ្រាប់ស្រូវឱ្យបានឆាប់ ធ្វើឱ្យគ្រាប់អង្ករឡើងពណ៌
លឿង ។

2 ប្រសិនបើគ្រាប់ស្រូវមានភាពទទឹកដោយទឹកសន្សើម ឬ ទឹកភ្លៀង គួររង់
ចាំឱ្យវាស្ងួត ឬ ស្រស់ទឹកសិន សឹមច្រូត ។

2 នៅពេលដាក់កណ្តាប់រាយក្នុងស្រែ គួរធ្វើឱ្យកូរស្រូវស្ងួត ដោយដាក់វា
ឱ្យខ្ពស់ផុតពីទឹក ឬ ដីសើម ។

III. ការបោកបែនស្រូវ

អាស្រ័យទៅតាមទម្លាប់ និងលទ្ធភាព យើងអាចបោកបែនស្រូវតាមវិធី
ផ្សេងៗដូចក្នុងរូបភាពខាងក្រោម :



យើងអាចទប់ស្កាត់មិនឱ្យខូចបំផ្លាញស្រូវយើងដោយ :

- ១. ហាលស្រូវឱ្យស្ងួត (អត្រាសំណើម ១៤% ឬ ទាបជាងនេះតិចតួច និង សម្អាតវាឱ្យស្អាតកុំឱ្យមានសណ្តិ និង កំទេចកំទី មុននឹងយកទៅទុកដាក់ ។
- ២. ចៀសវាងកុំទុកស្រូវចាស់ជាមួយស្រូវថ្មី ។
- ៣. ប្រើប្រាស់តែសម្បកបារស្ងួត និង ស្អាត ។
- ៤. ចង ឬ ដេរភ្លិតមាត់បារឱ្យជាប់ ។
- ៥. សម្អាតកន្លែងទុកដាក់ឱ្យស្អាតជាប្រចាំ ។ ការសម្អាត ឬ ការធ្វើឱ្យមានអនាម័យនៅក្នុង និងជុំវិញកន្លែងទុកដាក់ស្រូវជាកិច្ចការសាមញ្ញ មានតម្លៃថោកតែមានប្រសិទ្ធភាពខ្ពស់ ។

មូលហេតុសំខាន់ៗដែលធ្វើឱ្យគ្រាប់ស្រូវថយចុះគុណភាពក្នុងពេលទុកដាក់មាន :

- ១. ហាលសម្ងួតមិនគ្រប់គ្រាន់ និង មិនត្រឹមត្រូវ ។
- ២. សម្អាតមិនបានស្អាត ។
- ៣. ខ្យល់ពុំអាចឆ្លងកាត់បាន ធ្វើអោយគ្រាប់ស្រូវឡើងកម្ដៅជ្រុល និងឡើងសំណើមវិញ ។
- ៤. សត្វល្អិត និង ផ្សិតយាយីបំផ្លាញ ។



ប្រេះស្រាំអង្ករ ។

ចំណាំ:

- 2 ការខកខានមិនបានបោកបែនស្រូវ និង ហាលសម្ងួតឱ្យបានឆាប់បន្ទាប់ពីច្រូតរួច អាចធ្វើឱ្យគ្រាប់អង្ករឡើងពណ៌ស្រអាប់ លឿង ឬ ខ្មៅ ឬ រលួយខូចតែម្ដង ។
- 2 ការប្រមូល និង ដឹកជញ្ជូនកណ្តាប់ស្រូវទៅកាន់ទីលានបោកបែនត្រូវតែធ្វើដោយប្រុងប្រយ័ត្ន ព្រោះវាអាចធ្វើឱ្យជ្រុះខ្ចាត់ខ្ចាយច្រើន ។

IV. វិធីទូតដាត់ និង ការពារស្រូវ

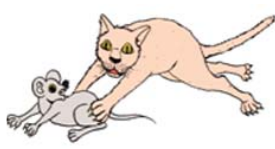
បន្ទាប់ពីច្រូតកាត់ និង បោកបែនហើយ យើងត្រូវតែទុកដាក់ស្រូវឱ្យមានសុវត្ថិភាពដើម្បីជាស្បៀងអាហារ ឬ ជាគ្រាប់ពូជ ទម្រាំតែដល់ពេលប្រមូលផល ឬ ដាំដុះជាថ្មី ។



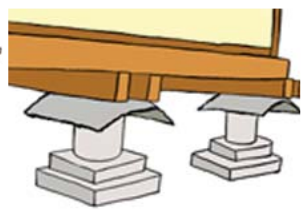
យើងអាច :



បាំងសំណាញ់ទប់កណ្តុរ និង សត្វស្លាប



ចិញ្ចឹមឆ្ការដើម្បីចាប់កណ្តុរ



ដាក់ក្បាំងទប់ការពារសត្វកណ្តុរ

ធុង ឬ បរិក្ខារបិទជិតអាចមានទម្រង់ និង ទំហំផ្សេងៗ :



ការទុកដាក់ ស្រូវនៅក្នុង បរិក្ខារបិទជិត ឬ ធុង (សូមមើល រូបភាព) ធ្វើឱ្យយើងទទួលបានអង្ករ



ល្អនៅពេលកិន និងមានកម្រិតកម្ទេចចុងនៃអង្ករទាប ។ បើយើងទុកគ្រាប់ពូជស្រូវវិញ អាចរក្សាគ្រាប់ឱ្យមាន ដំណុះល្អ ។ ដោយសារបរិក្ខារបិទជិតនេះ អាចទប់ស្កាត់ បានល្អជាមួយនឹងការជ្រៀតចូលនៃសត្វល្អិតបំផ្លាញគ្រាប់ ស្រូវ និងការជ្រៀតចូលនៃខ្យល់ ដែលបណ្តាលឱ្យប្រែ ប្រួលសំណើមគ្រាប់ស្រូវធ្វើឱ្យខូចគុណភាព ។



ជាម្យ៉ាងដែលធ្វើអោយបាត់បង់ ស្រូវ គឺការធ្វេសប្រហែសរបស់យើង!

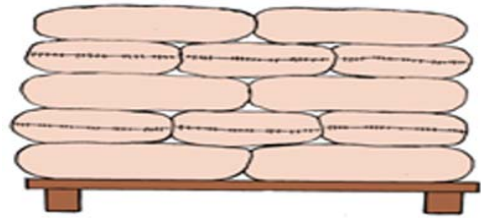
ចាំបាច់ត្រូវត្រួតពិនិត្យរាល់បរិក្ខារបិទជិតទាំងនោះ កុំឱ្យមានប្រេះ បែក ធ្លុះ ធ្លាយ រំហែក មុនពេលយើងយកវាទៅប្រើប្រាស់ ។ ហើយស្រូវត្រូវហាលសំងួត ឱ្យស្ងួតល្អសិនមុនពេលទុកដាក់ ។ ម្យ៉ាងទៀតបរិក្ខារទុកដាក់ទាំងនោះ ត្រូវតែប្រុង ប្រយ័ត្នដោយដាក់វានៅក្នុងម្លប់ ដើម្បីរក្សាឱ្យស័ក្តិសមភាពខាងក្នុងបរិក្ខារមានសភាព ថេរ ជាពិសេសបរិក្ខារទុកដាក់ធ្វើពីលោហធាតុ ឬ ប្លាស្ទិក ដូចជាធុងសាំង ធុងដីរ

មានមូលហេតុជាច្រើនដែលធ្វើឱ្យបាត់ស្រូវក្នុងពេលទុកដាក់ :



ចំណាំ :

- 2 គួរកុំសង់ជម្រកនៅជិតកន្លែងដែលកខ្វក់ មានដក់ទឹក ឬ ដែលអាចមាន ប្រភពរាតត្បាតកត្តាចង្រៃច្រើន ។
- 2 ដើម្បីកុំឱ្យស្រូវសើម និងឡើងកម្ដៅ ជម្រកត្រូវតែមានដំបូល និង ជញ្ជាំងត្រឹមត្រូវ ប៉ុន្តែមានខ្យល់បក់ឆ្លងកាត់ ។
- 2 គួរការពារកុំឱ្យស្រូវ ឬ បរិយាកាសនៅកន្លែងទុកដាក់ក្តៅខ្លាំងពេក ។
- 2 នៅរដូវវស្សា សំណើមស្រូវដែលទុកដាក់ក្នុងបារក្រចៅ ឬ ពាងធ្វើពីដីឥដ្ឋ អាចនឹងកើនឡើង ។



ខ្យល់អាចឆ្លងកាត់ ហើយអាចពិនិត្យមើលបានស្រួល

ស្រូវដែលមានគុណភាពខ្ពស់ គឺជាស្រូវដែលមានភាពទុំ និង មានការដាក់គ្រាប់សើៗ គ្នា មានទំហំ និង រូបរាងគ្រាប់ប្រហាក់ប្រហែលគ្នា ពុំមានភាពប្រេះស្រាំ ពុំមាន លាយឡំទៅដោយក្រួស ឬ សម្រាមផ្សេងៗ ពុំត្រូវបានបំផ្លាញដោយសត្វល្អិត និង ជម្ងឺផ្សិត ហើយមានភាពស្អាតត្រឹមត្រូវ ។

ចំណាំ :

- ២ ជាមធ្យម ការកិនស្រូវធ្វើឱ្យបានអង្កាម ២០% កន្ទក់ ១០% និងអង្ករ សម្រិត ៧០% ។ នៅក្នុងអង្ករសម្រិត តែងមានអង្ករដើម និង ចុងអង្ករ ។
- ២ ស្រូវមានគុណភាពអន់ ម៉ាស៊ីនមិនល្អ និង អ្នកបញ្ជាម៉ាស៊ីនមិនមានសមត្ថ- ភាពគ្រប់គ្រាន់អាចធ្វើឱ្យយើងបាត់អង្ករអស់ពី ៣ ទៅ ១០% ។

ការកិនមិនត្រឹមត្រូវអាចធ្វើឱ្យ :

- ២ ស្រូវចេញទៅជាមួយអង្កាម
- ២ មានអង្កាមលាយឡំជាមួយអង្ករសម្រួប
- ២ មានចុងអង្ករលាយឡំជាមួយកន្ទក់
- ២ មានកន្ទក់ច្រើន និង
- ២ អង្ករមិនសូវស្អាត ។



ករណីមានចម្ងល់ ឬ ចង់ដឹងព័ត៌មានពាក់ព័ន្ធបច្ចេកទេសក្រោយ ប្រមូលផល សូមទំនាក់ទំនង លោកបណ្ឌិត **មាស ពិសិដ្ឋ** តាមរយៈ H/P: 012 759 440
Email: pmeas@online.com.kh

និងស្បែកប្លាស់ស្លឹក ។

V. វិធីកិនបានអង្ករមានគុណភាពខ្ពស់

ដើម្បីទទួលបានអង្ករដែលមានគុណភាពខ្ពស់ :

- ១. ស្រូវដែលយកទៅកិនត្រូវមានគុណភាពខ្ពស់ ស្អាតត្រឹមត្រូវ និងគ្មាន សម្រាម ។
- ២. ម៉ាស៊ីនកិនស្រូវត្រូវបានសម្អាត និង ថែរក្សាត្រឹមត្រូវជាប្រចាំ ។
- ៣. អ្នកបញ្ជាម៉ាស៊ីនមានជំនាញ និង ប៉ិនប្រសប់ ។

បើខ្លះតែចំណុចណាមួយខាងលើ អង្ករដែលកិនបានអាចមានកម្រិតទាប និង មានគុណភាពអន់ ។ ឧទាហរណ៍: ស្រូវដែលអន់គុណភាព នឹងធ្វើឱ្យអង្ករខ្ទេច និង ក្លាយជាកន្ទក់ច្រើន ហើយមានគុណភាពអន់ទៅតាមនោះ ទោះបីជាម៉ាស៊ីនកិន ស្រូវមានភាពទំនើបបែបណាក៏ដោយ ។ ដូចគ្នាដែរ ទោះបីជាស្រូវមានគុណភាពល្អ ហើយអ្នកបញ្ជាម៉ាស៊ីនមានជំនាញ និងមានភាពប៉ិនប្រសប់បែបណាក៏ដោយ ក៏អង្ករ នៅតែកិនបានតិច ហើយអន់គុណភាពដដែល ប្រសិនបើម៉ាស៊ីនកិនស្រូវមិនត្រូវបាន ថែរក្សាឱ្យត្រឹមត្រូវជាប្រចាំ ។

