

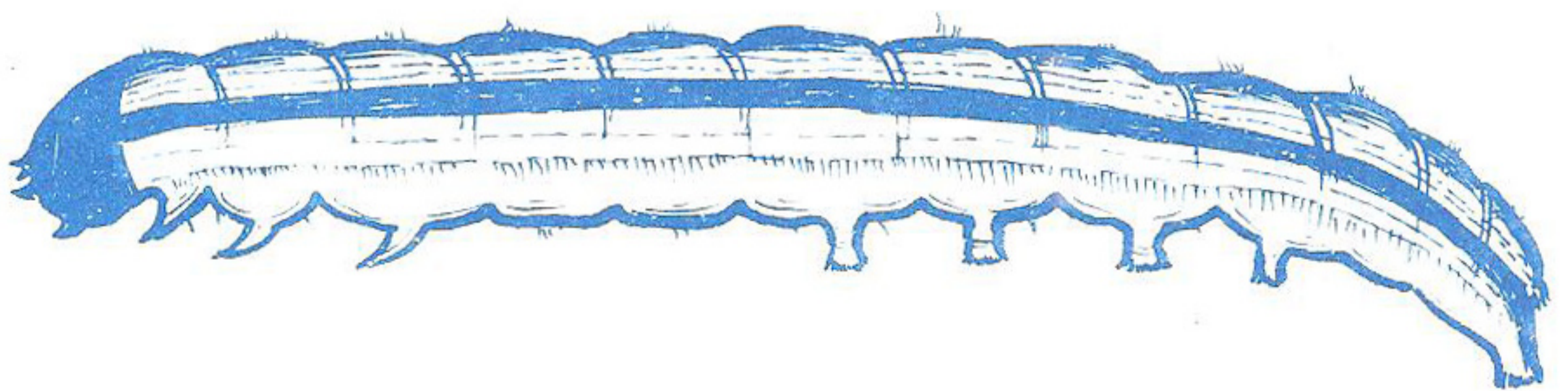
# ដង្កូវហ្វូង និងដង្កូវកាត់ស្លឹក

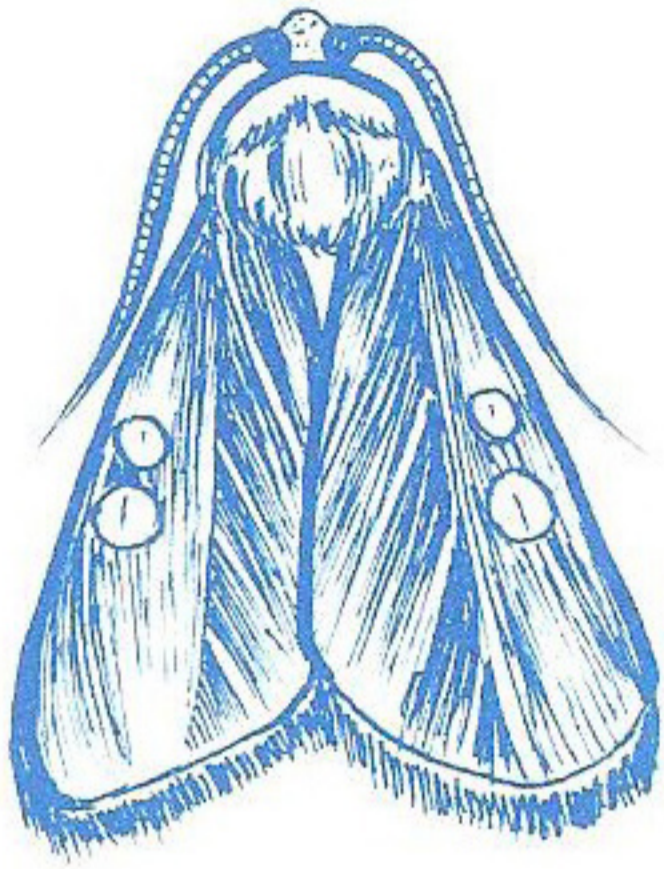


ក្នុងចំណោមសត្វល្អិតជាច្រើនដែលបំផ្លាញដំណាំស្រូវ គេក៏ឃើញ មានដង្កូវហ្វូង និងដង្កូវកាត់ស្លឹកស្រូវមួយដែរ ។ ថ្ងៃត្រង់ដង្កូវ ប្រភេទនេះមិនសូវបំផ្លាញដំណាំស្រូវជាញឹកញាប់ក៏ដោយ ក៏ការ បំផ្លាញរបស់វាម្តងៗ មានសភាពធ្ងន់ធ្ងរត្រូវអោយបានម្តងដង្កូវប្រភេទ នេះមិនត្រឹមតែបំផ្លាញដំណាំស្រូវតែមួយមុខទេ វាក៏បានបំផ្លាញ ដំណាំចំការផងដែរ ។

---

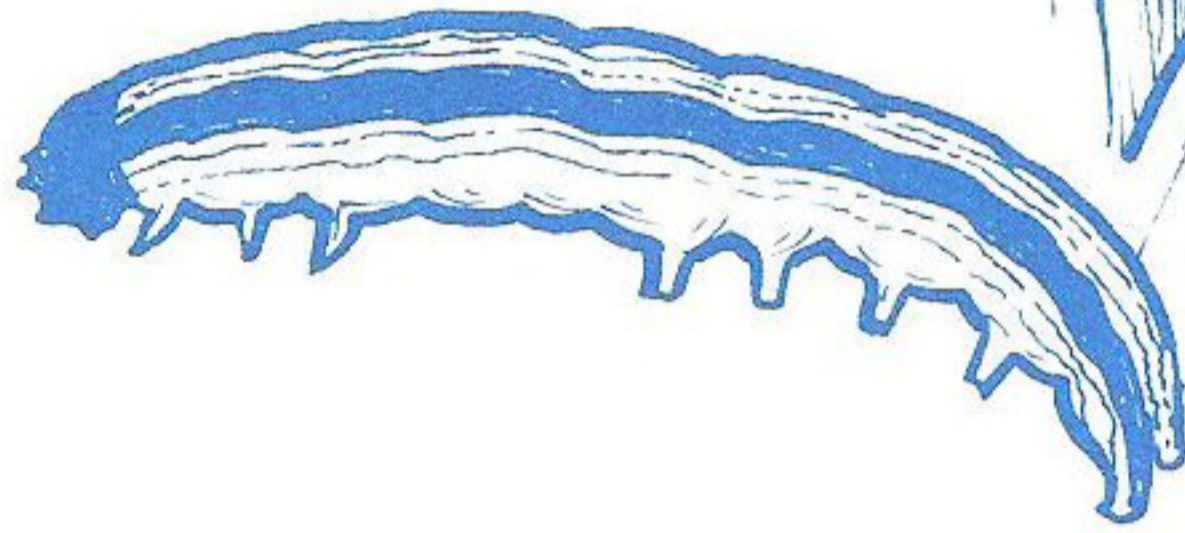
២ តើដង្កូវហ្វូងនេះមានរាងដូចម្តេច ?





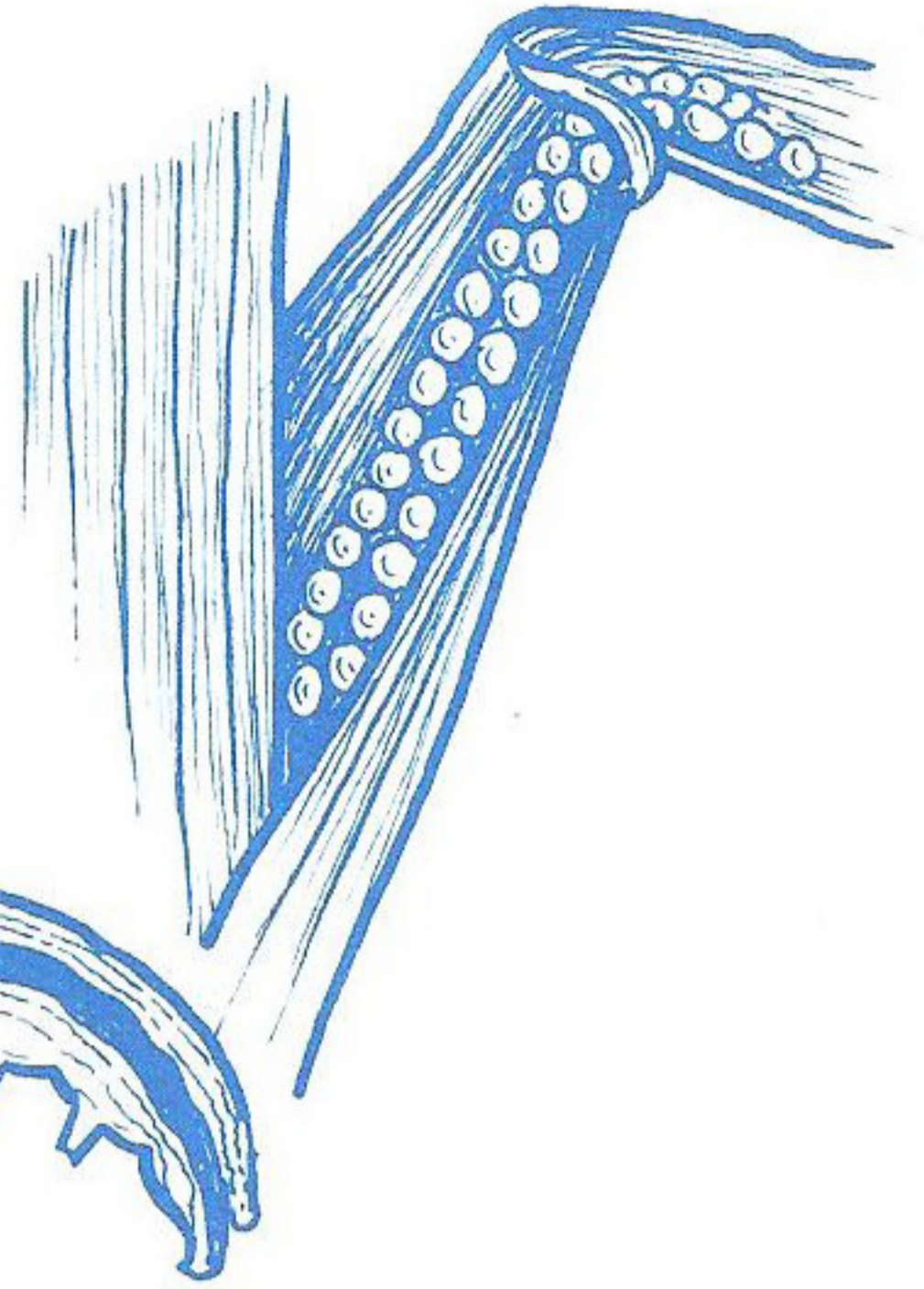
1

មេអំបៅ មានពណ៌  
ក្រហមព្រឺង ភ្លាត  
ស្លាបមុខម្ខាង មាន  
ចំណុចសព្វាត មួយ  
គូរ ហើយស្លាប  
ក្រោយពណ៌ខ្មៅ ចុង  
ស្លាប និងពណ៌ស  
ពីក្រោមស្លាប ។



2

ក្បាលដង្កូវ មានពណ៌  
លឿងទុំ ឬពណ៌ភ្លាត  
លើបណ្តោយខ្នង វា  
មានឆ្នុតបួនខ្សែ ពណ៌  
ប្រផេះ ។



3

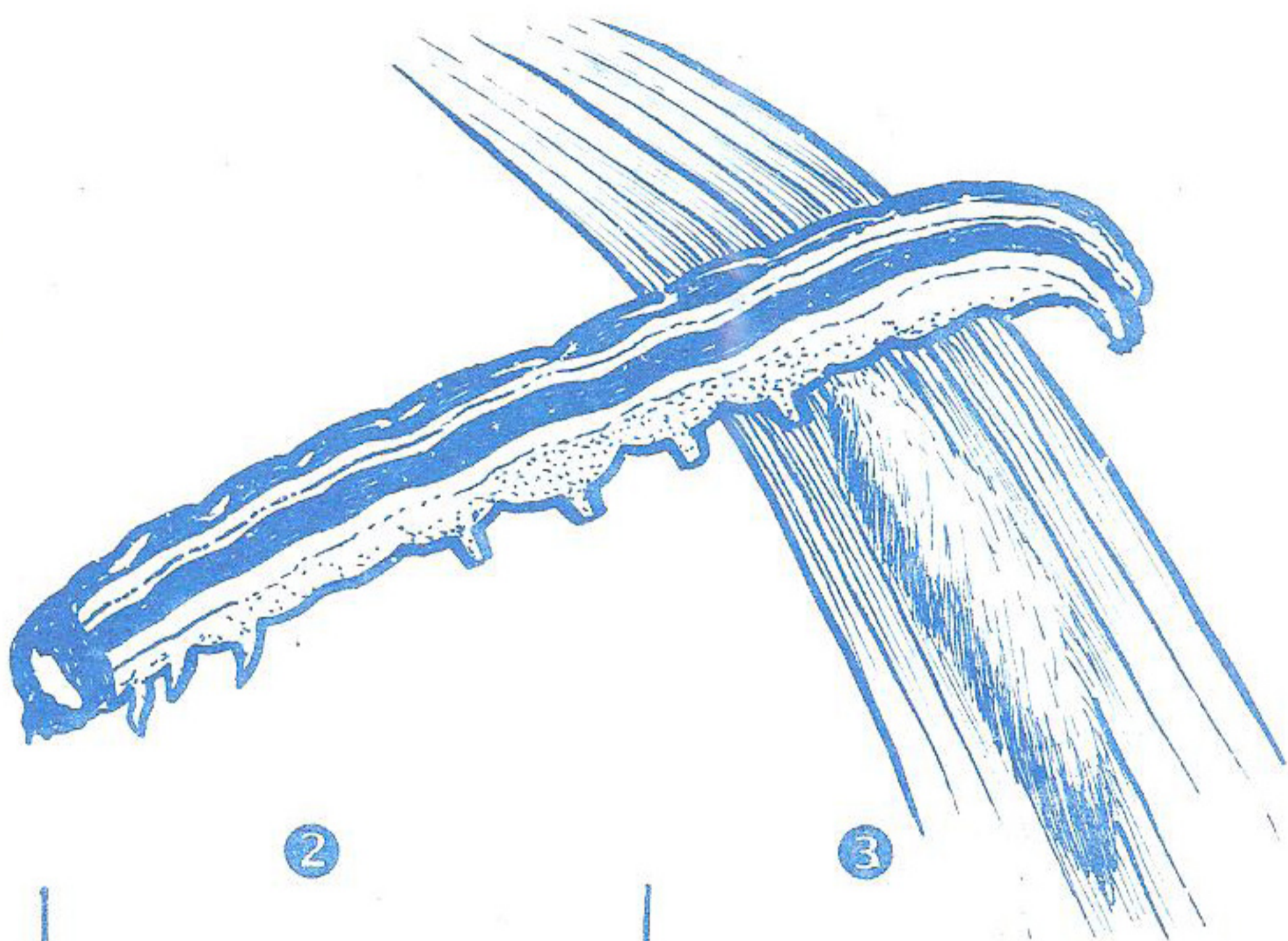
ពងវា មានរាងមូល  
ដង្កូវនេះពង នៅក្នុង  
ស្រទមស្លឹករៀបជាជួរ  
តាមបណ្តោយស្រទម  
ដោយផ្តោបទៅ  
និងដើម ។

តើដង្កូវកាត់ស្លឹកនេះវាងដូចម្តេច ?



1

មេអំបៅ មានពណ៌  
ត្នោតទុំស្លាបមុខមាន  
ពណ៌ត្នោត ឬប្រផេះ  
ដែលមាន ចំណុច  
ពណ៌ក្រមៅឬលឿង  
ទុំ ហើយមានរំភើយ  
នៅចុងស្លាប ។



2

ក្បាលដង្កូវនេះ មាន  
ចំណុចពណ៌ចំរុះពណ៌  
ផ្ទៃក្បាលត្នោតខ្ចី លើ  
បណ្តោយខ្នង មានឆ្នុត  
៣ ខ្សែ ពណ៌ត្នោតខ្ចី  
ឬឆ្នុតក្រហម ។

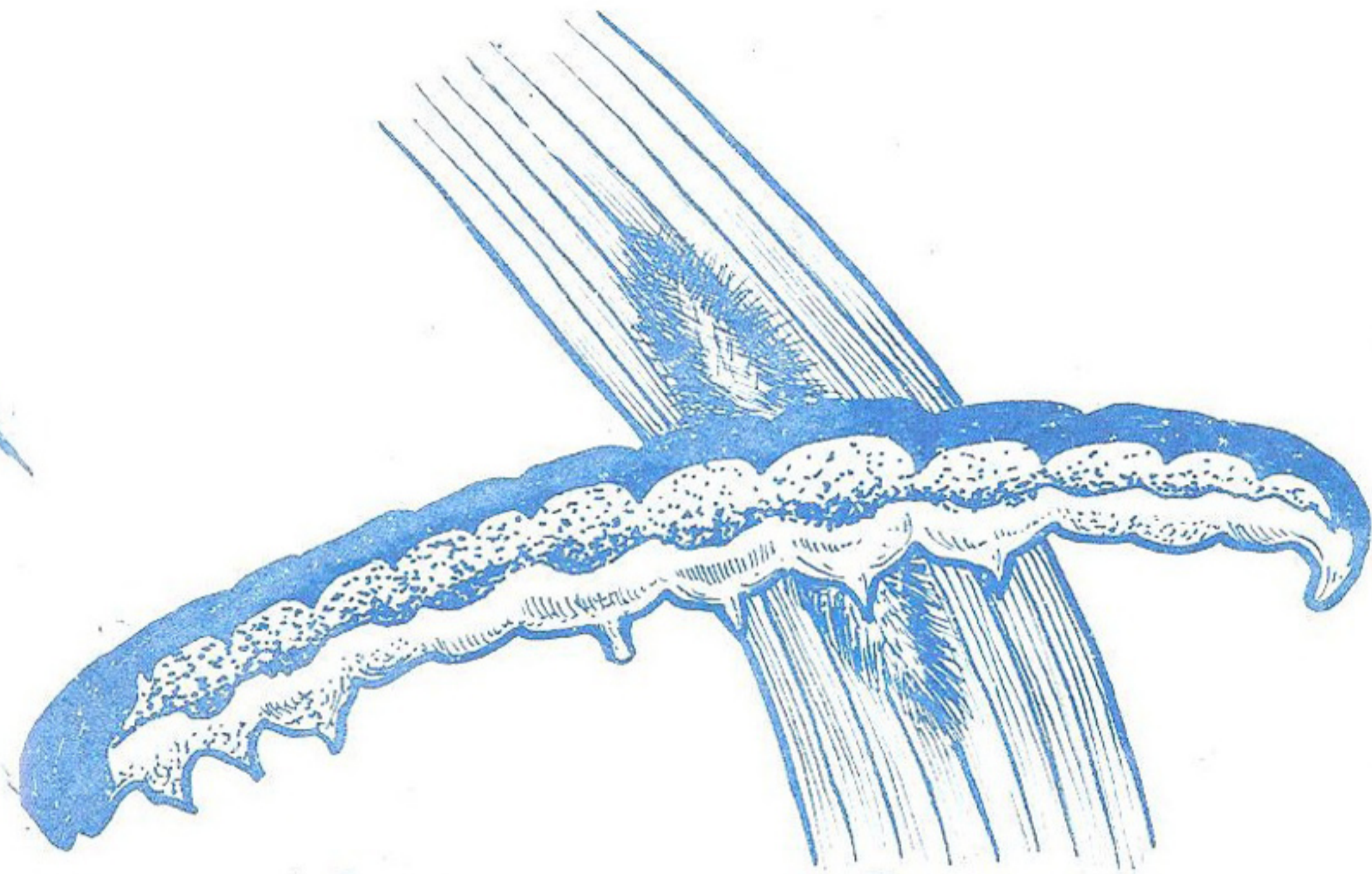
3

វាពងនៅតាមបណ្តោយ  
ស្លឹកហើយមានសំបក  
រោមគ្របដណ្តប់ បិទ  
ជិតពីលើពងវា ។



1

មេអំបៅ មានស្ថាប  
 ពណ៌ ក្រហមត្នោត  
 ស្ថាបមុខវា រំលេច  
 ដោយចំណុចខ្មៅនិង  
 សហើយមានរំភៀយ  
 ឆ្នុតពណ៌លឿងស្ថាប  
 ក្រោយពណ៌ស ។



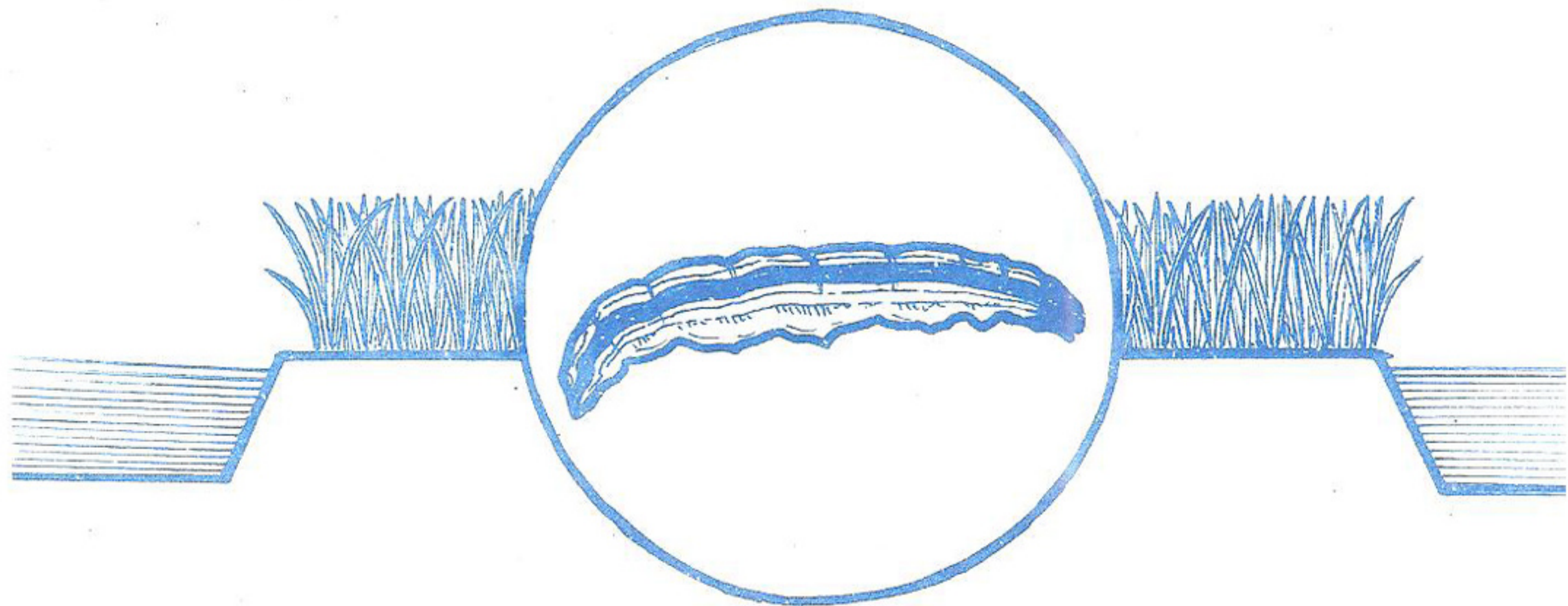
2

ដង្កូវមាន ក្បាលពណ៌  
 ខ្មៅ ឬ ត្នោតចាស់ប  
 ណ្តោយខ្លងវាមានឆ្នុត  
 លឿងចាំង និងឆ្នុត  
 លឿងខ្លីតាមបណ្តោយ  
 ខ្នងសងខាង ។

3

វាពងនៅ តាមបណ្តោយ  
 ស្លឹកហើយមានសំបក  
 រោមគ្របដណ្តប់ បិទ  
 ជិតពីលើពងវា ។

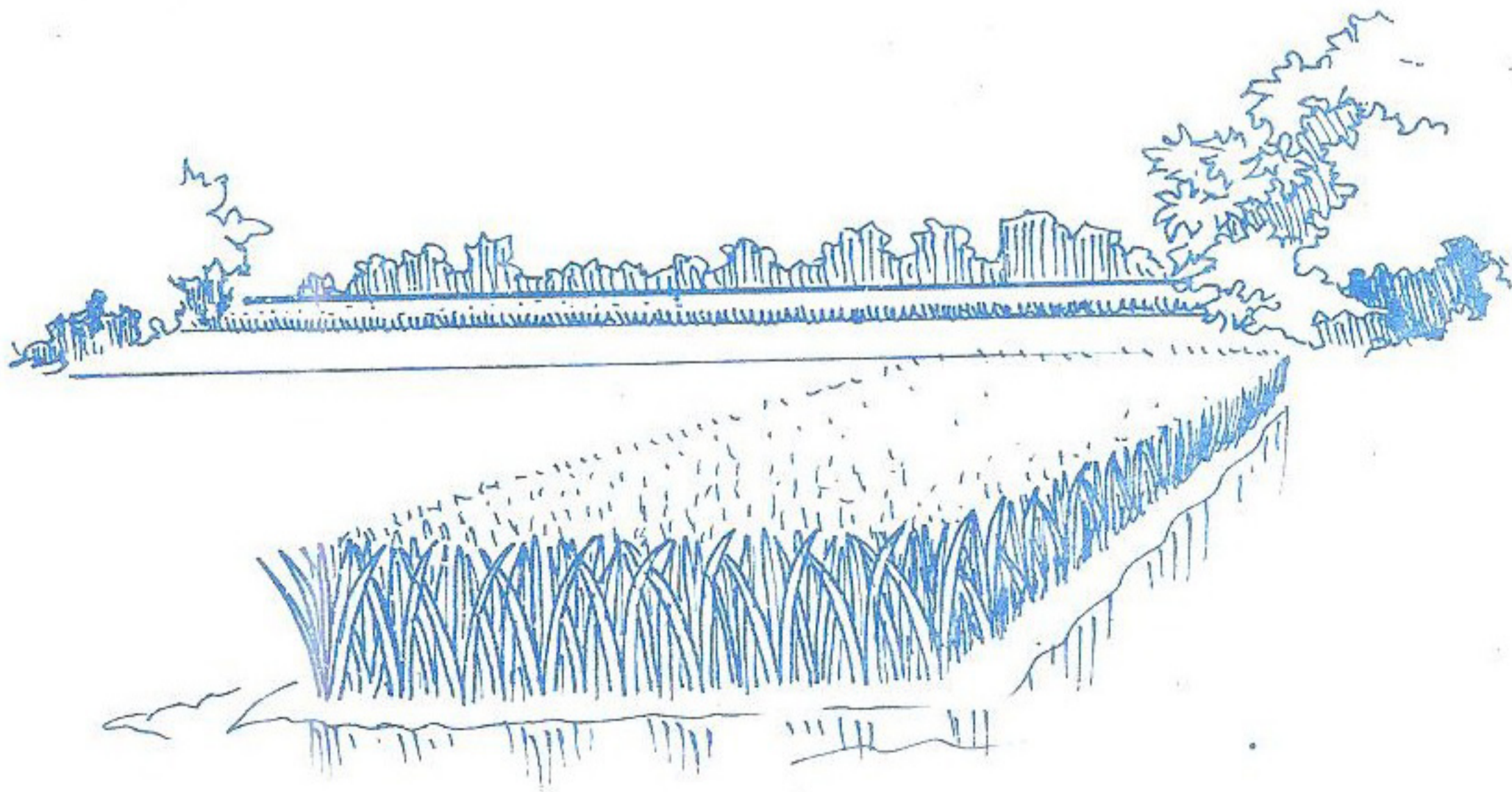
តើអ្នកដឹងទេថាដង្កូវហូងកាត់ស្លឹកចូលចិត្តបំផ្លាញស្រូវ  
នៅពេលដែលថ្នាលសំណាប ស្រែអត់ទឹក មេឃស្រទុំ



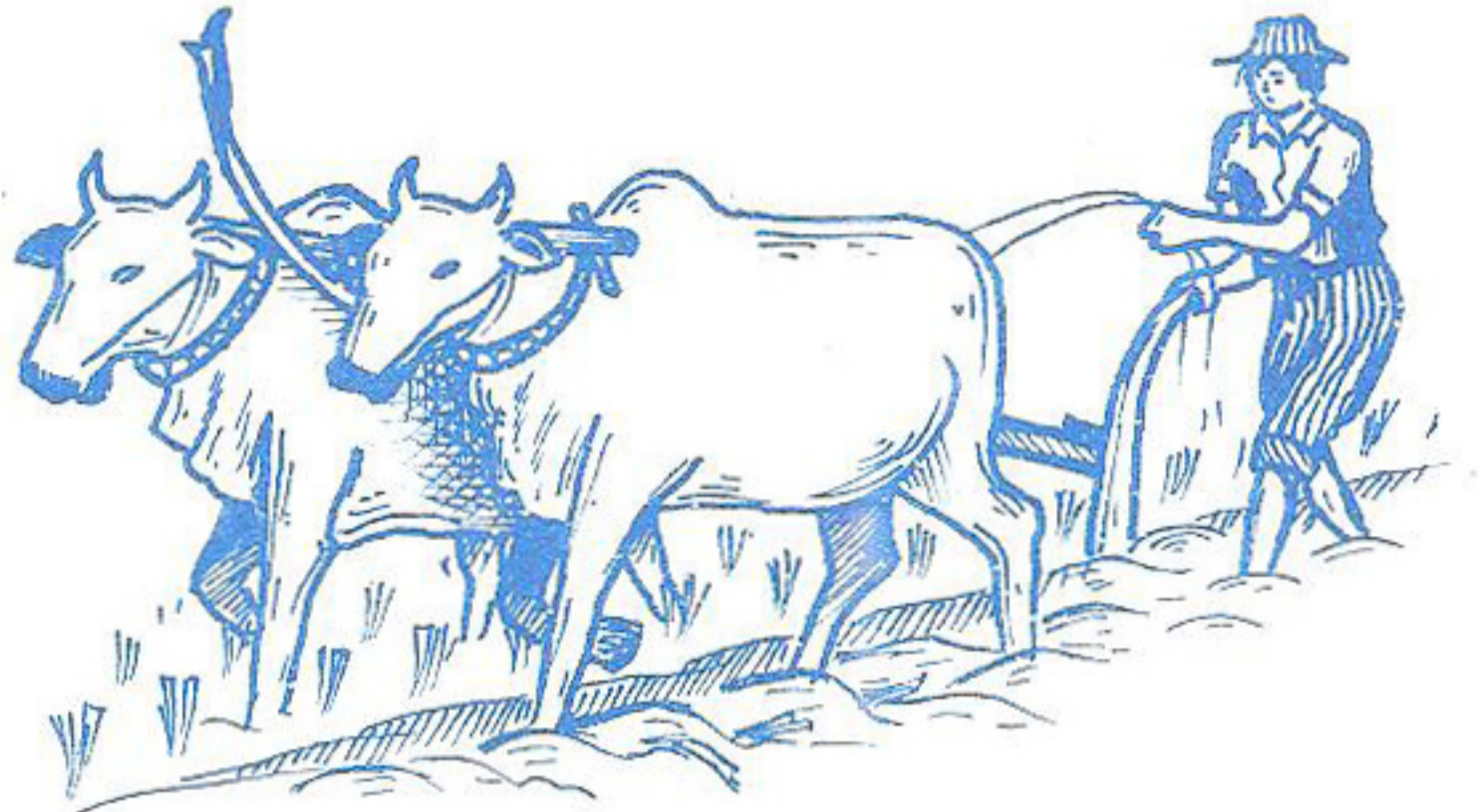
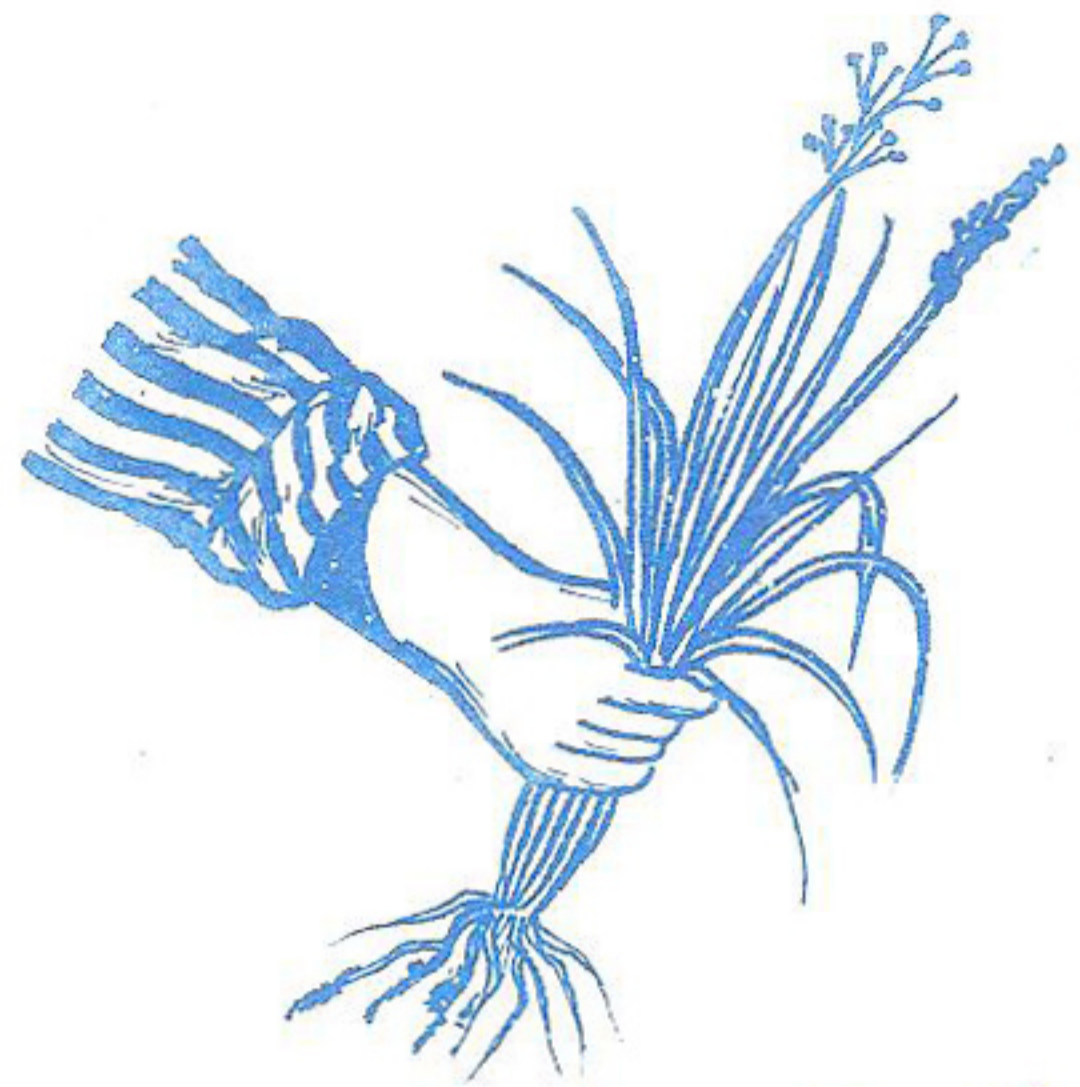
**អំពីអាហាររបស់ដង្កូវហ្វូង និងដង្កូវកាត់ស្លឹកគឺ ៖**

ស្លឹកនិងដើមស្រូវ នៅពេលសំណាបឬស្រូវនៅខ្លីវាកាត់ស្លឹកជាចម្រុះ  
ស្លឹកតែម្តង ប៉ុន្តែនៅពេលដែលដើមស្រូវចាស់វាស្លឹកស្រូវតាម  
បណ្តោយតែមស្លឹក ។ វាចាប់បំផ្លាញតាំងពីដើមរដូវវស្សារហូត  
ដល់បន្តពូជ ២-៣ ជំនាន់ លើវាលស្មៅមុនពេលភ្លៀងធ្លាក់ ហើយ  
វាសំដៅទៅតែថ្នាលសំណាបដើមរដូវ ។ វាកាត់ស្លឹកសំណាបត្រឹម  
គល់ និងជួនកាលបំផ្លាញកូនស្រូវ ជាធម្មតាវាតែងតែកើតមានច្រើន  
ក្រោយពីមានការរាំងស្ងួត ព្រោះសត្រូវធម្មជាតិរបស់វាស្លាប់ច្រើន  
ក្នុងរដូវរាំងស្ងួតនេះ ។

**តើគេត្រូវធ្វើយ៉ាងណាដើម្បីការពារ និងកំចាត់វា ?**

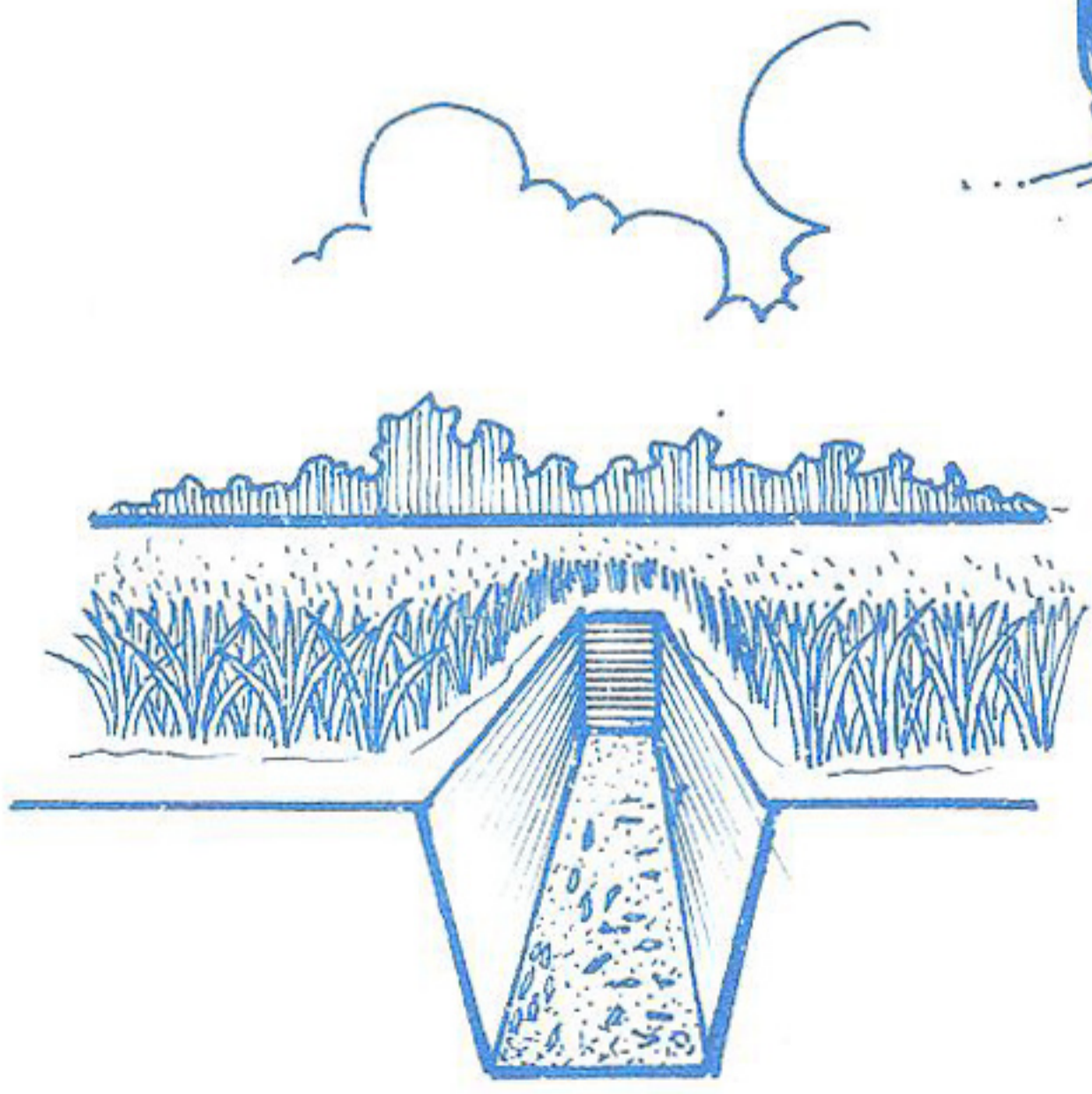
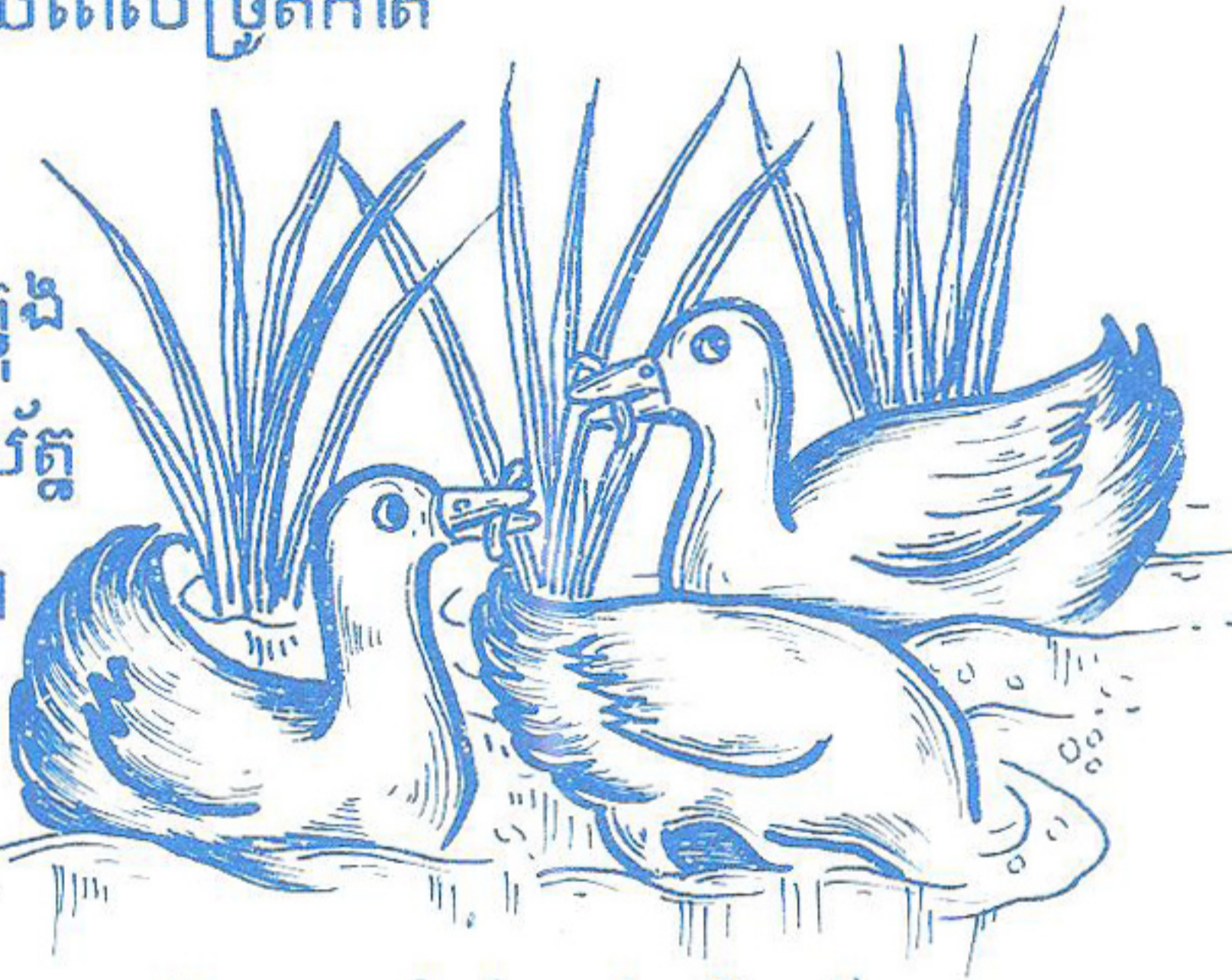


សាបសំណាបអោយឆ្ងាយពីវាលស្មៅដែលជាទីជំរករបស់វា ។



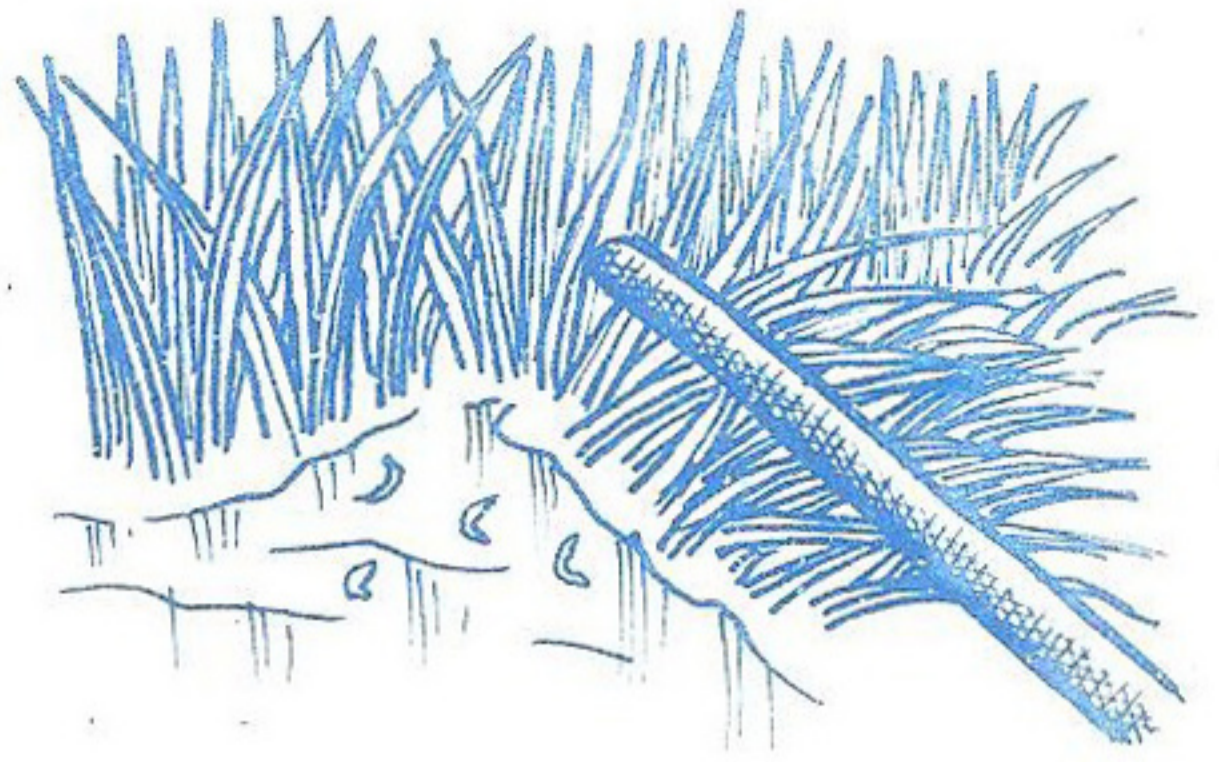
- ⊙ បោចស្មៅចេញពីក្នុងស្រែ ឬចំការ
- ⊙ ភ្ជួរដីស្រែដាស់ចោលក្រោយពេលច្រូតកាត់

- ⊙ ព្រលឹងទាអោយចូលទៅក្នុងស្រែ ប៉ុន្តែត្រូវប្រុងប្រយ័ត្ន ព្រោះអាចបាក់ដើមស្រូវ ។



- ⊙ ជីកចង្កូរទំហំមាត់លើប្រវែង ៣ តិត (៣០ សង្វីម៉ែត្រ) កាត់ មុខទិសដៅរបស់ដង្កូវហ្វូង រួច ហើយរោយផេះក្នុងរណ្តៅ ។

⊗ ការពន្លឺចទឹក ទៅក្នុងស្រែរួច  
ហើយ ដើរកៀរប្រមូលផល  
យកដង្កូវទៅកំទេចចោល ឬក៏  
បញ្ចូលទាអោយទៅស៊ីដង្កូវ ។



⊗ តើអាចប្រើថ្នាំពុលបានដែរឬទេ ?

អ្នកអាចប្រើបានក្នុងករណីណា ដែលអ្នកមិនអាចមានលទ្ធភាពធ្វើ  
តាមរបៀបខាងលើ ៖

⊗ ការបាញ់ថ្នាំត្រូវបាញ់ទៅលើស្លឹកស្រូវទើបមានប្រសិទ្ធភាព វេលា  
ដែលត្រូវបាញ់ ៖

គឺនៅពេលល្ងាចព្រោះពេល  
ថ្ងៃក្តៅ វាសម្លឹងនៅក្នុង  
ក្រវែងដី ហើយពេល  
ល្ងាចត្រជាក់ វាឡើងមក  
បំផ្លាញដំណាំអ្នក ។





៖ ប្រភេទថ្នាំដែលមានឥទ្ធិពលលើដង្កូវហ្វូង  
និងដង្កូវកាត់ស្លឹក មាន ៖

- ៖ អាស៊ូត្រីនក្នុងកំរិតទឹក ៤០០-៦០០ លីត្រ លាយនិងថ្នាំ  
១ លីត្រ ។
- ៖ ស៊ីនក្នុងកំរិត ២-៣សាបព្រាបាយ លាយជាមួយទឹក ១៥  
លីត្រ ។

៖៖ ប្រការត្រូវចងចាំ : ការកំចាត់ដង្កូវហ្វូង និងដង្កូវកាត់ស្លឹក  
អ្នកមិនអាចធ្វើរៀងៗខ្លួនបានទេ ។ ដូចច្នោះអ្នកត្រូវតែសហ-  
ការណ៍គ្នាទើបធ្វើអោយមានប្រសិទ្ធិភាព ។

