

ជំងឺបួសខ្យល់គោ - ក្របី

រៀបរៀងដោយ នាយកដ្ឋានផ្សព្វផ្សាយកសិកម្ម
អន្តរាគមន៍ដោយនាយកដ្ឋានថវិកាកសិកម្ម និងបសុព្យាបាល



ជំងឺបួសខ្យល់ជាអ្វី ?

ជំងឺបួសខ្យល់ ជាជំងឺឆ្លងដ៏សាហាវបំផុត បង្កឡើងដោយ បាក់តេរី Clostridium Chauvei ដែលបង្កើតជាស្ត័រនៅក្នុង និង ក្រៅសារពាង្គកាយ បណ្តាលឱ្យសត្វឈឺយ៉ាងឆាប់រហ័ស ហើយលក្ខណៈពិសេសនៃជំងឺ គឺ គ្រុនក្តៅ ហើមក្នុងសាច់ដុំ ដែលបណ្តាលមកពីខ្យល់ បង្កភាពគ្រោះថ្នាក់ដល់គោ-ក្របី និង ច្រមុះ ។ ជំងឺនេះច្រើនកើតមាននៅដោយតំបន់ពិសេសកើត នៅរដូវក្តៅក្តៅក្តៅ ដែលបណ្តាលឱ្យសត្វស្លាប់យ៉ាងឆាប់រហ័ស ។

មធ្យោបាយបង្ការជំងឺ:

ជំងឺបួសខ្យល់ ជាជំងឺបង្កដោយបាក់តេរីឈ្មោះកូសត្រី- ឌីយ៉ូមសូរេអ៊ី(Clostridium Chauvei) ដែលបង្កើតជាស្ត័រហើយស្ត័ររបស់វាធន់នឹងកំដៅ និងអាចរស់នៅបានយូរឆ្នាំ ក្នុងដី ។

- ក្នុងលក្ខខណ្ឌ សមស្របវារសំនៅជាមធ្យមបានពី ៤-៥ ឆ្នាំ
- ក្នុងសាច់ធ្វើជាងៀតវាអាចរស់នៅបានយ៉ាងតិច ៨ ឆ្នាំ
- ក្នុងសាច់ប្រលាក់អំបិលវារសំនៅបាន ២ ឆ្នាំ
- ក្នុងសម្ភារៈ ឬ សំរាមស្តុយរលួយវារសំនៅបាន ៦ ខែ ។

តើជំងឺបួសខ្យល់រាលដាលដោយរបៀបណា ?

ជំងឺបួសខ្យល់ ឆ្លងពីសត្វមួយទៅសត្វមួយទៀតតាមរយៈការប៉ះពាល់ផ្ទាល់ជាមួយសត្វឈឺ ។ មេរោគនៃជំងឺបួសខ្យល់ ចូលទៅក្នុងខ្លួនសត្វតាមរយៈការប៉ះពាល់ស្ត័រដែលមាននៅលើសាកសពសត្វផលិតផលសត្វឈឺលើដីលើស្មៅក្នុងទឹកឬតាមរយៈមុខរបួសផ្សេងៗ ។

ជាញឹកញាប់គេពិនិត្យឃើញសត្វឆ្លងជំងឺតាមរយៈ

- ការស៊ីចំណី ឬ ផឹកទឹកជាមួយសត្វដែលឈឺ
- សាកសពនៃសត្វដែលស្លាប់ដោយជំងឺបួសខ្យល់ គឺ ជាប្រភពនៃការចម្លងជំងឺ
- ដី ដែលនៅជុំវិញកន្លែង ធ្វើការវះកាត់សាកសព នោះក្លាយទៅជាកន្លែងចម្លងមេរោគ ។

រោគសញ្ញា:

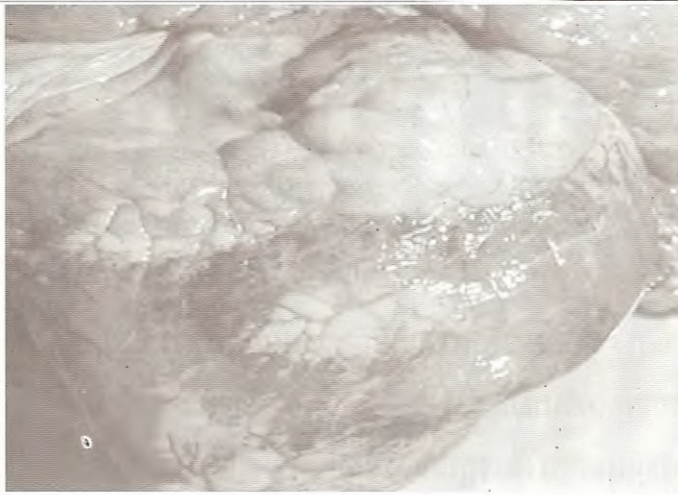
ជំងឺបួសខ្យល់ភាគច្រើនកើតនៅលើគោអាយុចន្លោះពី ៦ ទៅ ៣ ឆ្នាំ ប៉ុន្តែជួនកាលសត្វដែលមានអាយុតិចជាង ឬ ច្រើនជាងនេះក៏អាចកើតមានដែរ ប្រសិនបើវានៅក្នុងប្រទេសជាមួយគ្នា ។ ភាគច្រើនសត្វងាប់ដោយពុំមានបង្ហាញរោគសញ្ញាអ្វីឡើយរយៈពេលមេរោគសម្លាប់បានពី ១-៥ ថ្ងៃ ។

- សត្វមានអាការៈឡើងកំដៅ កម្លាំងចុះខ្សោយ ពិបាកដកដង្ហើម ជីពចរដើរញាប់ និងពិបាកធ្វើចលនា ។ សត្វមានការ

ហើមនៅតាមសាច់ដុំស្នា ត្រពាក ទ្រូង និងខ្នង។ ជាដំបូងយើង ពិនិត្យឃើញនៅកន្លែងហើមនេះមានសភាពដុំតូច មានកំដៅ និង ឈឺចាប់។ មួយរយៈក្រោយមកដុំហើមនេះ រីកឡើងធំ ហើយបើយើងប៉ះត្រង់ដុំហើមនេះ វាមានសភាពត្រជាក់ គ្មាន ការឈឺចាប់ឡើយ និងមានសំឡេងលាន់ដូចមានខ្យល់នៅ ខាង ក្នុង។ នៅលើមុខកន្លែងដុំហើមមានឡើងពណ៌ខ្មៅ ស្ងួតហើយ មានក្លិនជូរ។ ក្រពេញកូនកណ្តុរនៅក្បែរៗ នោះក៏រីក ឡើង ធំដែរ។

វិធានការការពារ:

- ចៀសវាងការប៉ះពាល់ផ្ទាល់ជាមួយនឹងសត្វឈឺ ឬ វត្ថុ ដែល មានប្រលាក់ប្រឡូសទៅដោយមេរោគ
 - ត្រូវប្រញាប់រាយការណ៍ជូនមន្ត្រីបសុពេទ្យ ឬ ភ្នាក់ងារសុខ ភាពសត្វភូមិដែលនៅជិតអ្នកបំផុតនៅពេលមានសត្វឈឺ
 - ត្រូវបំបែកសត្វឈឺចេញពីហ្វូង
 - ត្រូវធ្វើអនាម័យកន្លែងចិញ្ចឹមជាប្រចាំ
 - ជៀសវាងការផ្តល់ចំណី មានប្រភពពីកន្លែងផ្ទះជើង
 - ហាមចលនាសត្វចេញ-ចូល ឆ្លងកាត់តំបន់ផ្ទះជើង
 - ហាមទិញ-លក់សត្វគ្រប់ប្រភេទ ឬផលិតផលសត្វ ដែល មានជំងឺ ឬ ផ្ទុកមេរោគ
 - សត្វងាប់ដោយជំងឺបួសខ្យល់ត្រូវដុតចោល ឬ កប់ក្នុង រណ្តៅដែលមានជម្រៅយ៉ាងតិច ២ម ។
- វិធានការដែលមានប្រសិទ្ធភាពបំផុត ក្នុងការការពារ កុំឱ្យ គោ-ក្របីកើតជំងឺបួសខ្យល់គឺចាក់វ៉ាក់សាំងការពារ។ ការចាក់



ស្នាមជាំឈាមស្រទាប់ភ្នាសសាច់ដុំខាងក្រៅ និងក្នុង



ស្នាមជាំឈាមនៅលើសាច់ដុំ

វ៉ាក់សាំងត្រូវធ្វើឱ្យបានទៀងទាត់តាមប្រតិទិនចាក់ថ្នាំការពារ ចំពោះសត្វជំងឺៗ ត្រូវចាក់ឱ្យបានពីរដងក្នុងមួយឆ្នាំ។

- ចាក់លើកទី ១ នៅ អាយុពី ២- ៦ ខែ
- លើកទី ២ នៅក្រោយពេលចាក់លើកទីមួយបានពី ២-៤ អាទិត្យ
- បន្ទាប់មកត្រូវចាក់រៀងរាល់មួយឆ្នាំម្តង ។



ស្នាមជាំឈាមខ្មៅនៅលើស្រទាប់ភ្នាសក្រោមស្បែក

ការការពារប្រសើរជាងការព្យាបាល