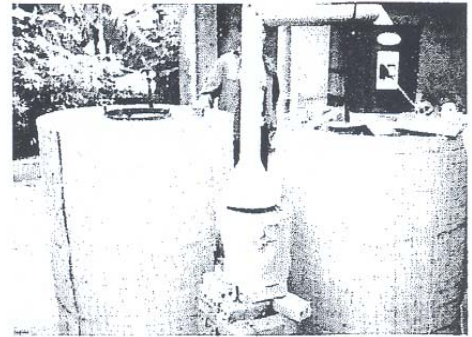




# សករណីសម្ងួតស្រូវដោយចង្រ្កានបូតអង្កាម (ត)

## ១. អ្វីទៅជាម៉ាស៊ីនសម្ងួតប្រភេទ STR-1?

ម៉ាស៊ីនសម្ងួត STR-1 dryer ផលិតឡើងដោយអាស្រ័យលើសំណង់នៃម៉ាស៊ីន "មានតម្លៃថោក" ហើយបច្ចេកវិទ្យាសម្ងួត ដូចម៉ាស៊ីនសម្ងួត អចលនា Flat-bed dryer ។ ម៉ាស៊ីននេះអាចប្រើ សម្រាប់សម្ងួតគ្រាប់ពូជ ស្រូវ ពោត សណ្តែក ម្រេច ម្ទេស.....ដោយអាចសម្ងួតបានម្តងៗតោន ។ សមាសភាពរបស់ម៉ាស៊ីនសម្ងួត STR-1 មានបីគឺ :



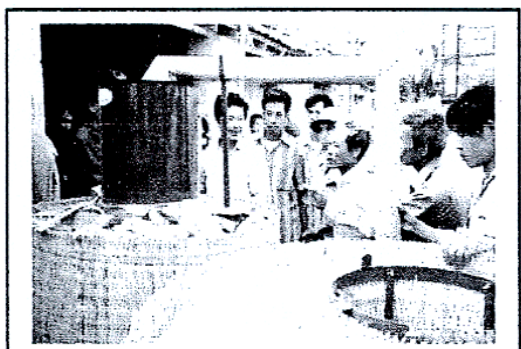
-**ធុងសម្ងួត** : ម៉ាស៊ីនសម្ងួតប្រភេទនេះមានធុងសម្ងួតចំនួនពីរ ហើយធុងនីមួយៗមានចំណុចកណ្តាលដែលមានរាងស៊ីឡាំងធ្វើពីបន្ទះឬស្សី ។ ធុងដែលធ្វើពីឬស្សីទាំងពីរនេះអាចដាក់គ្រាប់ស្រូវសម្ងួតបាន ១តោន ។

-**អ័ក្សរបស់កង្ការ** : វាដំណើរការដោយម៉ូទ័រអគ្គិសនីដែលមានកំលាំង 3-4 សេះ អង្កត់ផ្ចិតកង្ការ 380 ម.ម កង្ការមានស្នាបចំនួន៦ បានដាក់នៅទីតាំងផ្នែកខាងលើ និងចំណុចរបស់ បន្ទះឬស្សីដែលមានរាងស៊ីឡាំង ។ ស៊ីឡាំងនេះប្រើជាបន្ទប់សម្រាប់សម្ងួតគ្រាប់ស្រូវ ។

-**កន្លែងផ្តល់កម្ដៅ** : វាគឺជាចង្រ្កានដុតធុរុង ឬអង្កាម ដើម្បីបង្កើតសំពៅខ្យល់ក្តៅ រួចផ្តល់ជាកម្ដៅតាមបំពង់ទៅសម្ងួត ។ កម្ដៅដែលបានដុតពីចង្រ្កានត្រូវបានបិតតាមបំពង់មួយបញ្ជូនទៅផ្នែកខាងក្នុងនៃកង្ការ ហើយខ្យល់ក្តៅនោះបានលាយច្របល់ជាមួយនិងល្បាយខ្យល់ធម្មតា (បរិយាកាស) ។ សីតុណ្ហភាពមានការកើនឡើងលើសខ្យល់បរិយាកាសប្រហែល ១២-១៥ អង្សារសេប៉ូណ្លែរ ។

## ២. នរណាជាអ្នកប្រើប្រាស់ម៉ាស៊ីនសម្ងួតប្រភេទ STR-1? ហើយហេតុអ្វីបានជាពួកគេប្រើប្រាស់វា ?

- កសិករមានដីដុះពី ០.៥ទៅ ១.៥ហិកតា ហើយផលដំណាំដែលបានដាំនោះធ្វើការច្រូតកាត់ត្រឹមតែមួយសប្តាហ៍ ទិន្នផលដែលទទួលបានខ្ពស់បំផុតប្រហែល ១០តោន ។
- កសិករដែលរស់នៅក្នុងតំបន់ ហើយមានធនអគ្គិសនីប្រើប្រាស់គ្រប់គ្រាន់
- កសិករដែលមិនមានលទ្ធភាពគ្រប់គ្រាន់ក្នុង ការប្រើប្រាស់ឧបករណ៍ដែលមានតម្លៃថ្លៃ ហើយការប្រើប្រាស់ត្រឹមតែមួយសប្តាហ៍ក្នុង១ឆ្នាំ ។
- កសិករដែលចង់សម្ងួតគ្រាប់ស្រូវរបស់ពួកគេអោយមានគុណភាពល្អហើយលក់មានតម្លៃខ្ពស់ និងកសិករអាចប្រើប្រាស់ធុងសម្ងួតនេះសម្រាប់ស្តុកទុកស្រូវយូររហូតដល់ស្រូវឡើងថ្លៃ ។



**៣. តើត្រូវដំណើរការម៉ាស៊ីនសម្ងួត STR-1ដោយរបៀបណា ?**

- ▶ ត្រូវបង្កើតធុងសម្ងួតអោយបានពីរ :
- **គ្រាប់ស្រូវ :** អង្កត់ផ្ចិតខាងក្នុងមានប្រវែង ០.៤ម៉ែត្រ ខាងក្រៅ ១.២ម៉ែត្រ កម្ពស់១.១ម៉ែត្រ សមត្ថភាពសម្ងួត ៥០០គីឡូក្រាម ក្នុងមួយធុង។
- **ពោត :** អង្កត់ផ្ចិតខាងក្នុងមានប្រវែង ០.៤ ម៉ែត្រ ខាងក្រៅ១.១ ម៉ែត្រ កម្ពស់១.១ម៉ែត្រ សមត្ថភាពសម្ងួត ៥០០គីឡូក្រាម ក្នុងមួយធុង។



- ▶ ដាក់គ្រាប់ស្រូវសើមចន្លោះផ្នែកខាងក្នុង និងផ្នែកខាងក្រៅនៃស៊ីឡាំង ឬស្យូរ ។ មិនអាចសង្កត់ ឬឈរលើគ្រាប់ស្រូវបានឡើយ ។
- ▶ ប្រើចង្កូសក្របផ្នែកខាងលើនៃគ្រាប់ស្រូវ ហើយសង្កត់ផ្នែកខាងលើនៃគ្រាប់ស្រូវដោយប្រើ

របស់រឹងៗដូចជា (ឥដ្ឋ...) ដើម្បីការពារកុំអោយខ្យល់សម្ងួតចេញមកក្រៅ ។

- ▶ ចង្រានធុងផ្តល់នូវកម្ដៅ ត្រូវធ្វើការកែតម្រូវកម្ដៅដែលបានរត់តាមបំពង់អោយបានសមស្រប រួចបើកកង្ហារដើម្បីបញ្ជូនខ្យល់ក្ដៅ ។



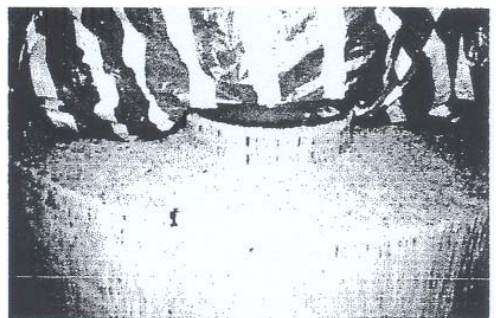
- ▶ បន្ទាប់ពី ៦ទៅ ៨ម៉ោងក្រោយមកត្រូវប្តូរទីតាំងរបស់កង្ហារដោយភ្ជាប់ទៅនឹងបំពង់ផ្តល់ខ្យល់ នៃធុងសម្ងួតទី២ ហើយត្រូវរឹតប្របល់គ្រាប់ស្រូវនៅធុងសម្ងួតទីមួយភ្លាម ។

- ▶ បន្ទាប់ពី ពី៦ ទៅ ៨ម៉ោងក្រោយមកត្រូវប្តូរទីតាំងរបស់កង្ហារដោយ ភ្ជាប់ទៅនឹងបំពង់ផ្តល់ ខ្យល់នៃធុងសម្ងួតទី១វិញ ដើម្បីធ្វើការសម្ងួត ៣ទៅ ៤ម៉ោងទៀត បន្ទាប់ពីនោះត្រូវយកគ្រាប់ស្រូវចេញពី ធុងសម្ងួត ។

- ▶ ត្រូវដំណើរការការសម្ងួតគ្រាប់ស្រូវនៅធុងសម្ងួតទី ២ក្នុងរយៈពេលដូចគ្នា។ បន្ទាប់ពីយកគ្រាប់ស្រូវចេញក្រៅ គ្រាប់ស្រូវបានសម្ងួតដោយ កង្ហាររួចម្តងទៅហើយ ហើយនេះជាការសម្អាតលើកដំបូង (Pre-cleaning) ។

**៤. តម្លៃ និងភាពជាក់លាក់នៃម៉ាស៊ីនសម្ងួត**

- ▶ **ធុងសម្ងួត :** អង្កត់ផ្ចិតខាងក្នុងប្រវែង ០.៤ម៉ែត្រ ផ្នែកខាងក្រៅ ១.១ ម៉ែត្រ និង កម្ពស់ ១.១ម៉ែត្រ ។ នៅផ្នែកខាងក្នុងធុងសម្ងួតមានការធ្វើដែកពាសការពារ ដែល មានកម្រាស់ ២ គុណ ១៤ មីលីម៉ែត្រ ។



- ▶ **អ័ក្សកង្ហារ :** មានល្បឿន ២៨០០ ជុំ/នាទី សម្រាប់ខ្យល់ ៣០០ ប៉ាស្កាល់ ល្បឿនខ្យល់បក់ ០.៥ ម៉ែត្រគូប/វិនាទី ប្រើប្រាស់ថាមពល ពី ១០-១២ គីឡូវ៉ាត់ ម៉ោង /តោន ចំពោះគ្រាប់ស្រូវ ។

- ▶ **ចង្រានដុតធុង :** ប្រើធុងចំនួន ៣គីឡូក្រាម/ម៉ោង ហើយដាក់ធុងដុតរៀងរាល់១ម៉ោងម្តង។ បរិមាណប្រើប្រាស់ធុងសរុប ៣០គីឡូក្រាម/តោនស្រូវ ។

- ភាពលំអៀងនៃសំណើមចុងក្រោយ : តិចជាង២%
- ពេលវេលាសម្ងួត: ១៨-២០ ម៉ោង/តោន ចំពោះគ្រាប់ស្រូវដោយសំណើមដំបូងរបស់គ្រាប់ស្រូវ ២៦% សំណើមគោលការណ៍សើម ។
- តំលៃវិនិយោគសរុប : ១២០ ដុល្លារ ។

➔ **ប្រភព:** គំរូបង្កផលិតម៉ាស៊ីននេះ មកពីប្រទេសវៀតណាម ។

សំរាប់ព័ត៌មានបន្ថែមសូមទាក់ទង ការិយាល័យវិទ្យាសាស្ត្រសិក្សា មជ្ឈមណ្ឌលបណ្តុះបណ្តាល និងព័ត៌មាន ការិយាល័យផែនការ សហប្រតិបត្តិការ និងពាណិជ្ជកម្ម នៃវិទ្យាស្ថានស្រូវស្រែ និងអភិវឌ្ឍន៍កសិកម្មកម្ពុជា នៅតាមបណ្តោយផ្លូវជាតិលេខ៣ សង្កាត់ប្រទេសឡាង ខណ្ឌដង្កោ រាជធានីភ្នំពេញ ឬតាមប្រអប់សំបុត្រលេខ០១ ភ្នំពេញ.

ទូរស័ព្ទលេខ: (៨៥៥-២៣) ៦៣១៩ ៦៩៣-៤  
 Sbunna@cardi.org.kh

ទូរអត្ត: [cardi@cardi.org.kh](mailto:cardi@cardi.org.kh)  
 TRIN@cardi.org.kh

វេបសាយ: [www.cardi.org.kh](http://www.cardi.org.kh)  
 HUNYADANA@cardi.org.kh