

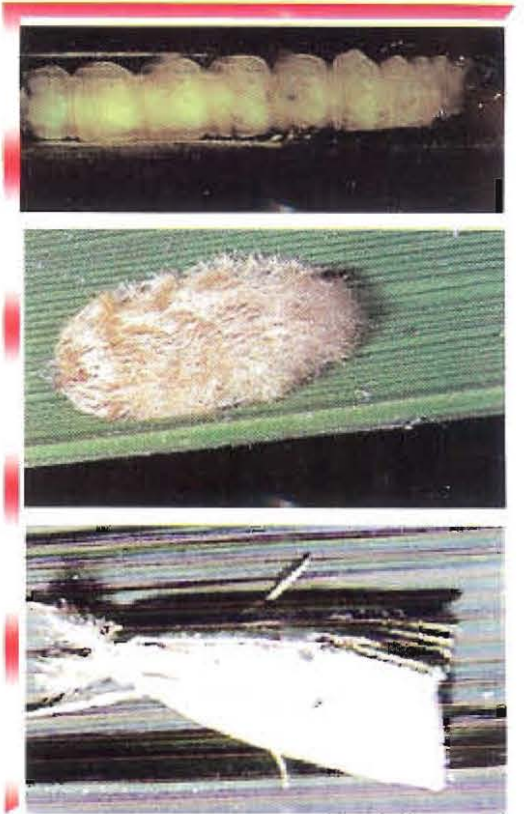
សត្វល្អិតបំផ្លាញដំណាំស្រូវ



សហការរៀបចំដោយនាយកដ្ឋានផ្សព្វផ្សាយកសិកម្ម និងនាយកដ្ឋានដំណាំស្រូវ

១- ដង្កូវស្បែងដើម

ដង្កូវស្បែងដើមបំផ្លាញដំណាំស្រូវចាប់តាំងពីវគ្គលូតលាស់រហូតដល់វគ្គបង្កើតផល។ នៅក្នុងវគ្គលូតលាស់វាធ្វើឲ្យស្រូវងាប់បណ្តាល ចំណែកនៅវគ្គបង្កើតផលវាធ្វើឲ្យកូរស្រូវចេញមកស្តុក (កូរស)។ ប៉ុន្តែជាទូទៅដង្កូវស្បែងដើមពុំបង្កការបំផ្លាញធ្ងន់ធ្ងរនិងធ្វើឲ្យបាត់បង់ទិន្នផលទេ។



ដង្កូវស្បែងដើមបំផ្លាញដំណាំស្រូវ

ដើម្បីគ្រប់គ្រងដង្កូវស្បែងដើម កសិករគួរធ្វើប្រាសវិធីសាស្ត្រដូចខាងក្រោម៖

- ប្រើពូជស្រូវអាយុកាលខ្លី និងប្រើពូជធន់នឹងដង្កូវស្បែងដើម
- ភ្ជួរលប់គល់ជញ្ជាំងភ្លាម ក្រោយពេលប្រមូលផលស្រូវដើម្បីសម្លាប់ដង្កូវ និងដឹកខ្សឿ
- គួរកំចាត់សំបុកពងពេលដកសំណាបនិងពេលយកសំណាបទៅស្ងួត
- ប្រើបរិមាណដីឲ្យបានសមស្របនិងមានគុណភាព
- ថែរក្សាសត្វមានប្រយោជន៍ដោយកាត់បន្ថយការប្រើថ្នាំពុលគីមី ការបាញ់ថ្នាំសម្លាប់ពុលមានប្រសិទ្ធភាពលើដង្កូវទេព្រោះវានៅក្នុងដើម។



ដង្កូវមូរស្លឹកបំផ្លាញដំណាំស្រូវ

២- ដង្កូវមូរស្លឹក

ដង្កូវមូរស្លឹកច្រើនបំផ្លាញស្រូវនៅវគ្គលូតលាស់ និងវគ្គបង្កើតផលជាពិសេសលើស្រូវដែលដាំក្រោមម្លប់និងលើស្រូវដែលលូតលាស់ល្អ(មានស្លឹកច្រើន និងខ្លី)។ ដង្កូវមូរស្លឹកស៊ីកោសិកាជាលិកាបៃតងរបស់ស្លឹកដោយមូរធ្វើជាជម្រកហើយវាអាចបន្តបំផ្លាញស្លឹកស្រូវរហូតដល់ប្រាំសន្លឹក ពីដំណាក់កាលដង្កូវរហូតដល់កើតជាដឹកខ្សឿ។ ដង្កូវមូរស្លឹកលាក់ខ្លួននៅក្នុងសំបុក ហើយជាធម្មតាវាមានសត្រូវធម្មជាតិច្រើន។ នៅក្នុងលក្ខខណ្ឌធម្មតាដង្កូវមូរស្លឹកមិនបង្កការបំផ្លាញធ្ងន់ធ្ងរធ្វើឲ្យប៉ះពាល់ដល់ទិន្នផលទេ។

វដ្តរបស់សត្វល្អិតនេះមានរយៈពេលប្រហែល ៣៥ ថ្ងៃ ក្នុងនោះពងមានរយៈពេល ៤-៦ ថ្ងៃ ដង្កូវ ១៩-៣០ ថ្ងៃ និងដឹកខ្សឿ ៦-១០ថ្ងៃ។

ដើម្បីគ្រប់គ្រងដង្កូវមូរស្លឹក កសិករគួរធ្វើប្រាសវិធីសាស្ត្រដូចខាងក្រោម៖

- ស្ទង់ស្រូវឲ្យឆ្ងាយពីម្លប់និងជៀសវាងស្ទង់ស្រូវញឹកពេក
- ធ្វើអនាម័យស្រែដោយសំអាតជម្រករបស់មេអំបៅ
- ប្រើបរិមាណដីឲ្យបានសមស្រប និងមានគុណភាព(ជៀសវាងប្រើដី N អាសូត (ជីអ៊ុយរ៉េ) ច្រើនពេក)

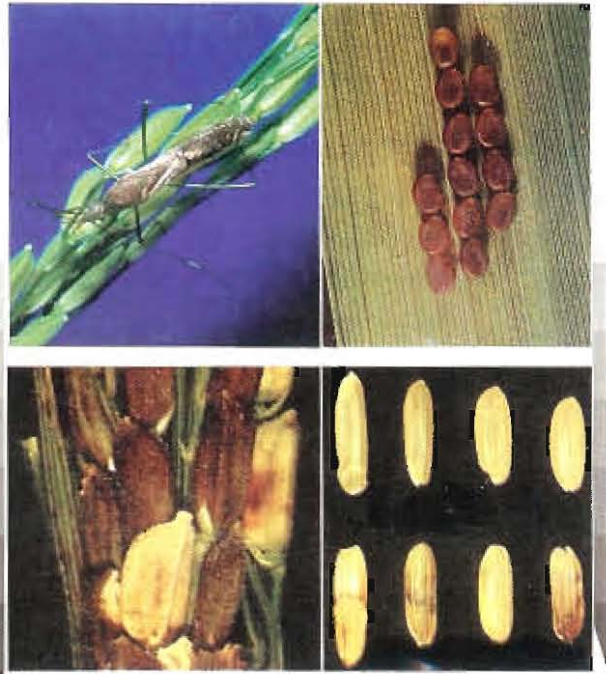
- ប្រើឈើមានបន្លាអូស ឬប្រើពាត់វាសលើស្លឹកស្រូវនៅពេលថ្ងៃក្តៅខ្លាំង
- ថែរក្សាសត្វមានប្រយោជន៍ ដោយកាត់បន្ថយការប្រើថ្នាំពុលគីមី។ ការបាញ់ថ្នាំពុលពុំសូវមានប្រសិទ្ធភាពទេ ព្រោះដង្កូវនៅក្នុងរមូរស្លឹកស្រូវ។

៣- ស្រឹងជញ្ជក់ទឹកដោះ

ស្រឹងជញ្ជក់ទឹកដោះបំផ្លាញដំណាំនៅដំណាក់កាលដាក់ទឹកដោះដោយជញ្ជក់យកជាតិទឹកដោះដែលធ្វើឲ្យស្រូវដាក់គ្រាប់មិនពេញឬស្លុកក្នុងករណីធ្ងន់ធ្ងរ។ សត្វស្រឹងមានក្លិនឆ្អែកខ្លាំងដែលក្លិននេះជួយការពារខ្លួនវាពីសត្រូវធម្មជាតិ និងទាក់ទាញស្រឹងដែលមានអំបូរដូចគ្នាផងដែរ។

ដើម្បីគ្រប់គ្រងស្រឹងជញ្ជក់ទឹកដោះ កសិករគួរប្រើប្រាស់វិធីសាស្ត្រដូចខាងក្រោម៖

- ធ្វើអនាម័យស្រែដោយសំអាតជម្រករបស់វា
- ប្រើស្បែកមុងអូសប្រមូលស្រឹងជញ្ជក់ទឹកដោះរួចបុកលាយទឹក ហើយបាញ់ទៅក្នុងស្រែវិញដើម្បីបណ្តេញ
- ថែរក្សាសត្វមានប្រយោជន៍ដោយកាត់បន្ថយការប្រើថ្នាំពុលគីមី
- ប្រើថ្នាំផ្សំពីរុក្ខជាតិដូចជាស្លឹកគ្រៃ ម្ទេសទុំ រំដេង ស្លឹកស្តៅ មើមក្នុង ថ្នាំជក់ និងគ្រាប់ស្លែង ជាដើម។



ស្រឹងជញ្ជក់ទឹកដោះ

៤- ទ្រីប

ទ្រីប ជាសត្វល្អិតតូចៗពណ៌ខ្មៅ បំផ្លាញដំណាំស្រូវនៅក្នុងវគ្គស្ងួតលាស់ជាពិសេសបំផ្លាញលើសំណាប។ ស្លឹកដែលរងការស៊ីបំផ្លាញរមូរ ស្ងួត ប្រែជាពណ៌ត្នោត និងបណ្តាលឲ្យដំណាំស្រូវងាប់ ប្រសិនបើការបំផ្លាញមានសភាពធ្ងន់ធ្ងរ។ ស្លឹកស្រូវរមូរធ្វើឲ្យមានសំណើមនិងការពារទ្រីបពីពពួកប្រេដាទ័រ។ ទ្រីបកើតមានច្រើននៅពេលមានអាកាសធាតុក្តៅហួតហែងខ្លាំងហើយស្រែគ្មានទឹក។

ដើម្បីគ្រប់គ្រងស្រឹងជញ្ជក់ទឹកដោះ កសិករគួរប្រើប្រាស់វិធីសាស្ត្រដូច

ខាងក្រោម៖

- ប្រើដេះបាចលើដំណាំស្រូវដែលទទួលរងការបំផ្លាញ
- បញ្ជូលទឹកពន្លឺចម្កាលសំណាបឬយកទឹកទៅបាញ់លើស្លឹកស្រូវឲ្យជោក
- ប្រើស្បែកមុងឬក្រមាដែលមានជាតិអំបោះដោយជ្រលក់ទឹកឲ្យសើមរួចអូសលើផ្ទាលសំណាបចុះឡើងៗរួចពូតសម្លាប់សត្វទ្រីប។



ទ្រីបបំផ្លាញដំណាំស្រូវ