

៣. ឧបករណ៍ត្រួតពិនិត្យគុណភាពស្រូវចម្រុះ



ឧបករណ៍វាស់សីតុណ្ហភាព



ឧបករណ៍វាស់សំណើម និងសីតុណ្ហភាព



កញ្ចែងរែងសត្វល្អិត និងសារធាតុចម្រាយឡ



ឧបករណ៍ចាក់យកសំណាក/ឆាំ

៤. ប្រព័ន្ធត្រួតពិនិត្យគុណភាពស្រូវ

- ① ពុំបណ្តាលឱ្យស្រូវដែលស្ងួតស្រូបសំណើមឡើងវិញ ② ការពារបាននូវសត្វល្អិត កណ្តុរ និងសត្វស្លាប
- ③ ងាយស្រួលចាក់ ឬ ដាក់ស្រូវចូល ឬ យកចេញ និង ④ ងាយស្រួលថែរក្សា និងគ្រប់គ្រង ។

**មករា ឆ្នាំ ២០១១**

**រៀបចំដោយ:** នាយកដ្ឋានគ្រប់គ្រងគុណភាពស្រូវ និងគុណភាពស្រូវ  
**អាស័យដ្ឋាន:** អគារលេខ ៤៥ បេ ផ្លូវលេខ ៦៥៦ សង្កាត់ទឹកល្អក់ទី ៣ ខណ្ឌទួលគោក ភ្នំពេញ  
**ទូរស័ព្ទ:** ០២៣ ៨៨ ៣២ ៦៧ និង ០២៣ ៨៨ ៣០ ៩០



សហភាពអឺរ៉ុប



សហគមន៍អឺរ៉ុប កម្ពុជាវិស័យស្បៀងអាហារ  
 FAO EU Food Facility Project

**បច្ចេកទេសគ្រប់គ្រងគុណភាពស្រូវ**

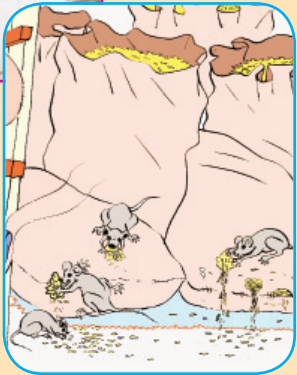


**ចូលដាក់គ្រាប់ស្រូវ**

- ❖ ផុងត្រូវស្អាត និងស្ងួតមុនពេលដាក់ស្រូវ
- ❖ សំណើមគ្រាប់ស្រូវ ១១-១២ %
- ❖ រក្សាទុកផុងនៅកន្លែងម្ងប់
- ❖ កម្ដៅលើគ្រាប់ស្រូវពេលហាលកុំឱ្យលើសពី ៤៣ អង្សាសេ ព្រោះវាធ្វើឱ្យគ្រាប់ស្រូវមានដំណុះខ្សោយ ឬ មិនដុះ ។

# ១. ការទុកដាក់ស្រូវក្នុងក្នុងបារ

ជាទូទៅ កសិករទម្លាប់ទុកដាក់គ្រាប់ពូជស្រូវក្នុងបារ ដែលមានចំណុះចាប់ពី ៤០ ទៅ ១០០ គីឡូក្រាម ដោយដាក់នៅក្នុងផ្ទះក្បែរសរសរ ឬ ជិតមាត់ទ្វារខាងមុខ ឬ ដាក់ក្នុងជង្រុក ដែលដាក់ស្រូវចំណី ។



ការទុកដាក់ស្រូវក្នុងក្នុងបារ រួចដាក់ក្បែរសរសរក្នុងផ្ទះ

ការទុកដាក់ស្រូវក្នុងក្នុងបារ រួចដាក់ក្នុងជង្រុក

## គុណវិបត្តិនៃការទុកដាក់ស្រូវក្នុងបារ

- ~ អត្រាសំណើមគ្រាប់ស្រូវ ងាយនឹងឡើងចុះទៅតាមការប្រែប្រួលនៃសំណើមបរិយាកាស
- ~ ងាយរងការបំផ្លាញពីសត្វល្អិត កណ្តុរ សត្វស្លាប និង មានជម្ងឺផ្សិត
- ~ អត្រាដណ្តុះទាប (ប្រើប្រាស់ពូជច្រើន) ។

# ២. ការតែលម្ហូបបច្ចេកទេសទុកដាក់ស្រូវក្នុងបារបរិក្ខារបិទជិត

- ✓ អត្រាសំណើមសម្រាប់ទុកដាក់ស្រូវពូជ ១១-១២%
- ✓ សមស្របនឹងអាកាសធាតុក្តៅហើយសើម (កម្ពុជា)
- ✓ ធានាបានពីការបំផ្លាញនៃសត្វល្អិត កណ្តុរ និងសត្វស្លាប
- ✓ អត្រាដណ្តុះខ្ពស់ (ប្រើប្រាស់ពូជតិច) ។



ត្រង់បិទជិត



ចង់បិទជិត

## ចំណុចគួរចងចាំ

- ✓ ការទុកដាក់គ្រាប់ស្រូវនៅក្នុងបរិក្ខារបិទជិត គឺជាជំរើសល្អបំផុត ដោយហាលស្រូវឱ្យស្ងួតល្អ និងទុកដាក់ឱ្យបានត្រឹមត្រូវតាមលក្ខណៈបច្ចេកទេស (កុំឱ្យត្រូវកម្តៅថ្ងៃ)
- ✓ នៅក្នុងបរិក្ខារដែលដាក់ស្រូវមិនពេញ អាចធ្វើឱ្យមាននៅសល់ខ្យល់គ្រប់គ្រាន់សម្រាប់ការរស់នៅនៃសត្វល្អិត
- ✓ ការបើក និងបិទបរិក្ខារ ឬចង់ទុកដាក់បិទជិត នឹងធ្វើឱ្យសត្វល្អិតមួយចំនួន (ដូចជា សត្វខ្លាត) អាចចូលទៅក្នុងស្រូវសារជាថ្មី ហើយអាចចោទម្ហូបចង់បិទជិតបាន ។