

ការបង្កើតកណ្តុរ និង សត្វល្អិតជាចំណីមាន់



កម្មវិធីសម្រាប់សន្តិសុខស្បៀង និង
កាត់បន្ថយភាពក្រីក្រ (FSPR)

ឆ្នាំ ២០០៨



ការបង្កើតកណ្តុរ និងសត្វល្អិតជាចំណីមាន់

សត្វមាន់ - ទាដែលកសិករចិញ្ចឹមនៅតាមផ្ទះជាទូទៅ
ច្រើនតែចិញ្ចឹមលែង អោយវាដើរកាយស្វែងរកចំណី
ដោយខ្លួនឯងតាមលក្ខណៈធម្មជាតិ។ វិធីម្យ៉ាងដែលអាច
បង្កើតអាហារពីធម្មជាតិ គឺការបង្កើតសត្វល្អិត ។ ព្រោះ
សត្វល្អិត គឺជាអាហារដែលមានគុណភាពខ្ពស់ សំរាប់
បង្កើនការលូតលាស់ដល់សត្វមាន់ជាពិសេសគឺកូនមាន់។

ការរៀបចំកណ្តុរសំរាប់បង្កើតសត្វល្អិត



ទីតាំងសំរាប់ដីករណ្តៅត្រូវដឹកនៅក្រោយផ្ទះ ឬនៅ
ក្បែររបងផ្ទះ។ រណ្តៅសត្វល្អិតមួយត្រូវមានប្រវែង :

- * បណ្តោយ ១ម៉ែត្រ
- * ទទឹង ១ម៉ែត្រ និង ជុំរៅ ០.៣ម៉ែត្រ ។

ត្រូវដឹករណ្តៅយ៉ាងតិចអោយបានចំនួន ២ ទៅ



ការដាក់កំទេចកំទីនិងស្លឹកឈើស្ងួត ពីលើគំនរឈើ

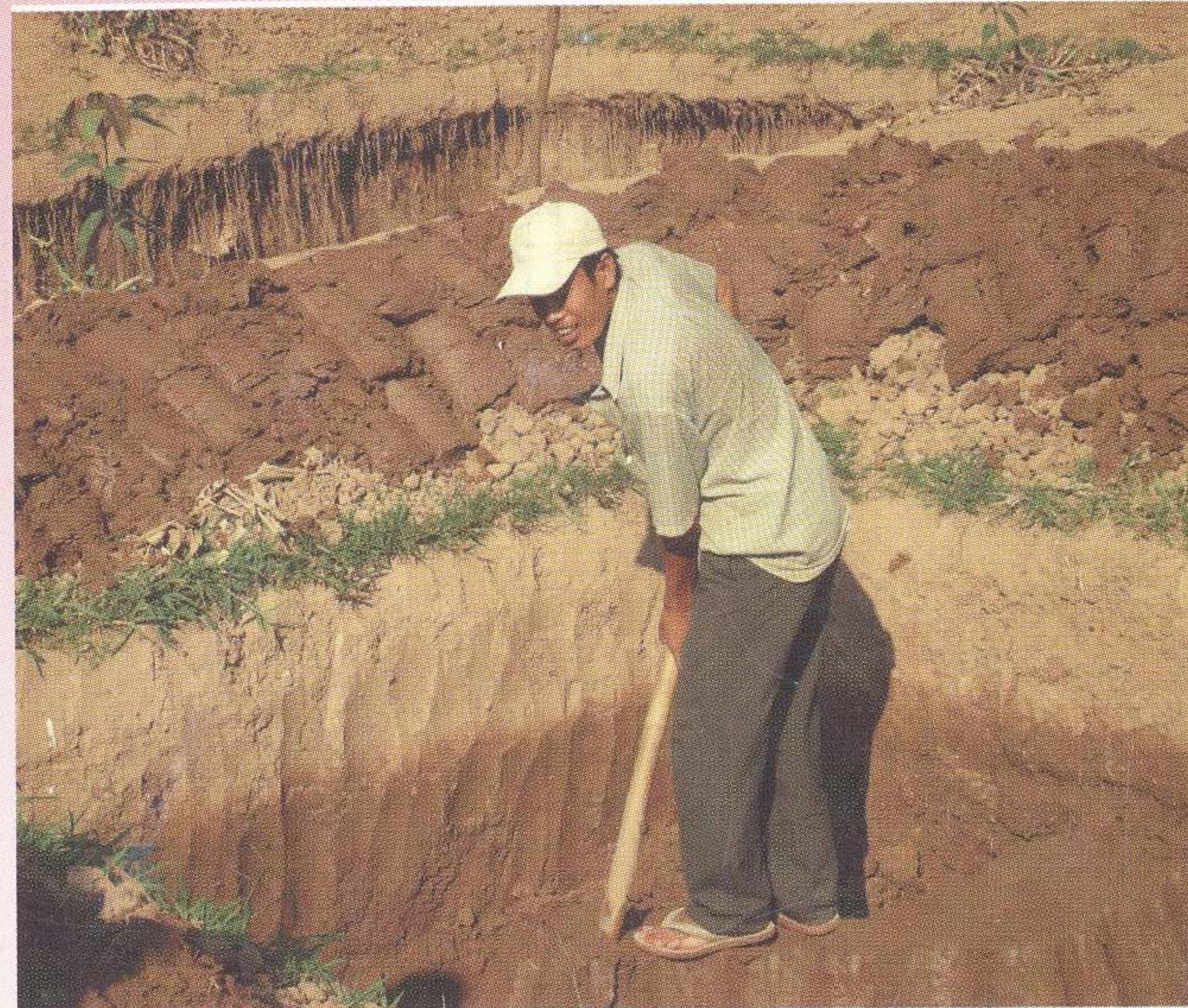
* នៅបាតរណ្តៅ ត្រូវដាក់ដីលាមកគោស្នូតដោយ
បរិមាណសមល្មម ។

* រៀបកំណាត់ឈើស្ងួត ឬ ពុក ដាក់ឆ្លាស់ជាមួយដី
លាមកគោស្នូត២-៣ស្រទាប់ ។





- * សកម្មភាពបន្ទាប់ស្រោចទឹកអោយជោគលើរណ្តៅសត្វល្អិត ។
- * យកបាវចាស់ៗគ្របពីលើ ហើយយកឈើសង្កត់ដើម្បីការពារមាន់កកាយ ។
- * ទុកចោលប្រមាណ ៣-៧ ថ្ងៃ សត្វល្អិត នឹងកកើតឡើងក្នុងគំនរឈើនោះ ។
- * បន្ទាប់មកបើកគំនរ និងគំនរឈើនោះ រួចអោយមាន់ និងកូនមាន់មកកកាយស៊ីសត្វល្អិតដែលកើតមាននៅក្នុងគំនរ ។
- * នៅពេលមាន់ស៊ីអស់យើងអាចរៀបចំរណ្តៅនោះសាជាថ្មីដូចដើមវិញ ។



* ប្រសិនបើយើងអាចរៀបចំរណ្តៅអោយបាន ២-៣ រណ្តៅហើយបើកអោយមាន់ស៊ីសាចុះសាឡើង ជារឿយៗ នោះយើងអាចសន្សំសំចៃថ្លៃចំណីសំរាប់មាន់បានមួយកំរិត និងជួយអោយសត្វមាន់ មានការ ធំធាត់យ៉ាងឆាប់រហ័ស។



រៀបចំហោយ

**នាយកដ្ឋានផ្សព្វផ្សាយកសិកម្ម
នៃក្រសួងកសិកម្ម រុក្ខាប្រមាញ់ និងនេសាទ
ឧបត្ថម្ភថវិកាដោយអង្គការស្បៀង និងកសិកម្ម
នៃសហប្រជាជាតិ (FAO)
ទំនាក់ទំនងទូរស័ព្ទ : ០២៣ ២១៥ ៨១៩**